

# Výsledky oboru obráběcích a tvářecích strojů za ČR za leden - květen roku 2010

## Vývoz a dovoz obráběcích a tvářecích strojů - Česká republika leden - květen 2010

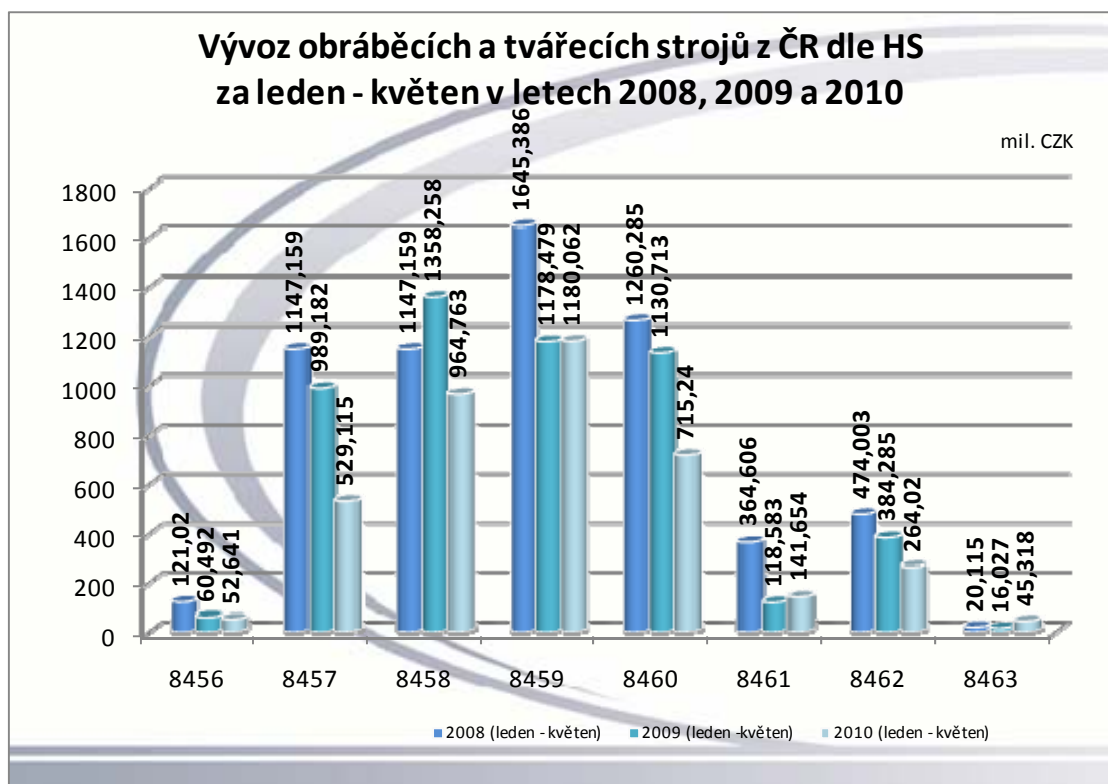
Porovnání výsledků za leden - květen 2010 a 2009 obráběcích a tvářecích strojů za Českou republiku

		Vývoz Export		Podíl Index	mil. CZK		Podíl Index
		leden - květen	leden - květen		Dovoz Import	Dovoz Import	
		2010	2009	%	2010	2009	%
8456	Fyzikálně-chemické stroje / Physico - chemical machines	52,641	60,492	87,0%	77,718	229,419	33,9%
8457	Obráběcí centra / Machining centres	529,115	989,182	53,5%	201,867	336,979	59,9%
8458	Soustruhy / Lathes	964,763	1358,258	71,0%	226,384	351,371	64,4%
8459	Stroje pro vrtání, vyvrtávání, frézování a řezání závitů / Machines for drilling, boring, milling, thread cutting	1180,062	1178,479	100,1%	283,412	223,818	126,6%
8460	Stroje pro broušení, ostření, honování a lapování / Machines for grinding, sharpening, broaching, honing, lapping	715,240	1130,713	63,3%	188,336	337,183	55,9%
8461	Stroje pro hoblování, obrážení, protahování, ozubárenské stroje a pily / Machines for planing, shaping, broaching, gear cutting, sawing machines	141,654	118,583	119,5%	57,173	128,438	44,5%
	Celkem obráb.stroje / Metal cutting Total	3583,475	4835,707	74,1%	1034,890	1607,208	64,4%
8462	Tvářecí stroje včetně lisů / Metal forming incl. Presses	264,020	384,285	68,7%	520,553	1073,917	48,5%
8463	Ostatní tvářecí stroje / Other metal forming machines	45,318	16,027	282,8%	89,063	214,420	41,5%
	Celkem tvářecí stroje / Metal forming Total	309,338	400,312	77,3%	609,616	1288,337	47,3%
	Celkem obráběcí a tvářecí stroje / Machine Tools Total	3892,813	5236,019	74,3%	1644,506	2895,545	56,8%

## Vývoz obráběcích a tvářecích strojů za Českou republiku za leden – květen 2010

Vývoz obráběcích a tvářecích strojů za leden – květen 2010 v České republice dosáhl hodnoty 3892,813 mil. Kč. Tento výsledek potvrdil trvání hospodářské krize. Ve srovnání se stejným, obdobím již „krizového“ roku 2009 poklesl celkový vývoz za obráběcí a tvářecí stroje o téměř 25,7%. Při analýze výsledků podle celní nomenklatury došlo k prudkému nárůstu vývozů ve skupině HS 8463 a k dvacetiprocentnímu navýšení ve skupině HS 8461, ve skupině HS8459 je situace v porovnání se s tímž obdobím loňského roku neměnná, v ostatních skupinách došlo k propadu vývozu, přičemž nejhůře byly zasaženy nomenklatury HS 8457 a HS 8460. Celkově vývoz za obráběcí a tvářecí stroje se tedy dále propadal, a to o 25,7%.

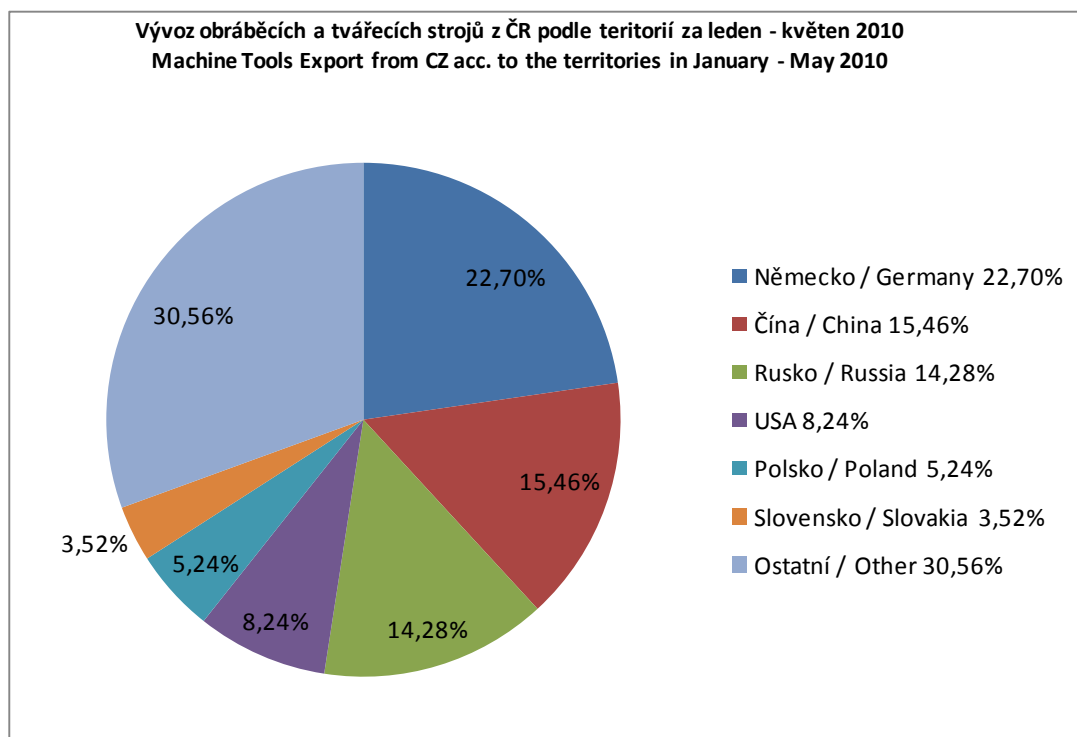
Přes trvající hospodářskou krizi přicházejí i první optimistické signály, opírající se o analýzy CECIMO. Zveřejněné prognózy z červencového vydání CECIMO STATISTICAL BOX poukazují na nárůst zakázek v oboru obráběcích a tvářecích strojů za první čtvrtletí 2010 v porovnání se stejným obdobím loňského roku. Tento příznivý vývoj může však být ohrožen opětovným propadem, který se předpokládá na konci roku 2010, přičemž se vychází ze situace, jež nastala v roce 2009. Pro zájemce o tento dokument odkazujeme na internetové stránky SST ([www.sst.cz](http://www.sst.cz)).

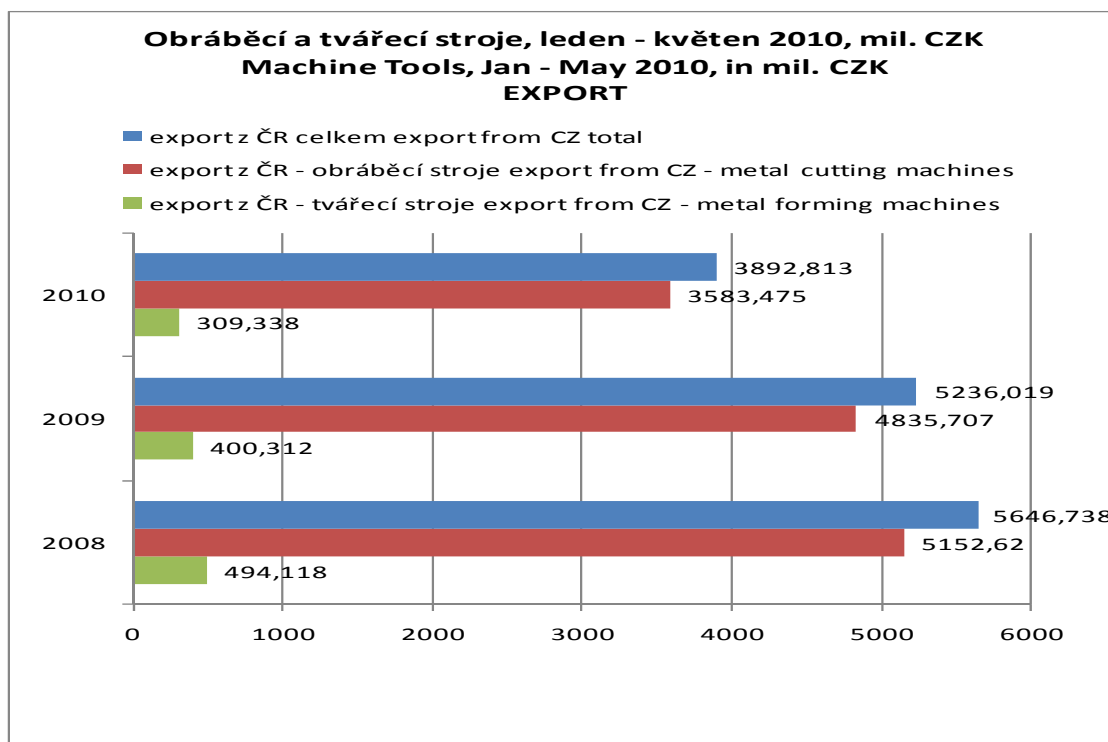


Název skupin HS :

8456 – Fyzikálně-chemické stroje; 8457 - Obráběcí centra, jed noučelové stroje a linky; 8458 - Soustruhy; 8459 - Stroje pro vrtání, vyvrtávání, frézování a řezání závitů; 8460 - Stroje pro broušení, ostření, honování, lapování; 8461 - Stroje pro hoblování, obrážení, protahování, ozubárenské stroje a pily; 8462 - Tvářecí stroje; 8463 - Ostatní tvářecí stroje.

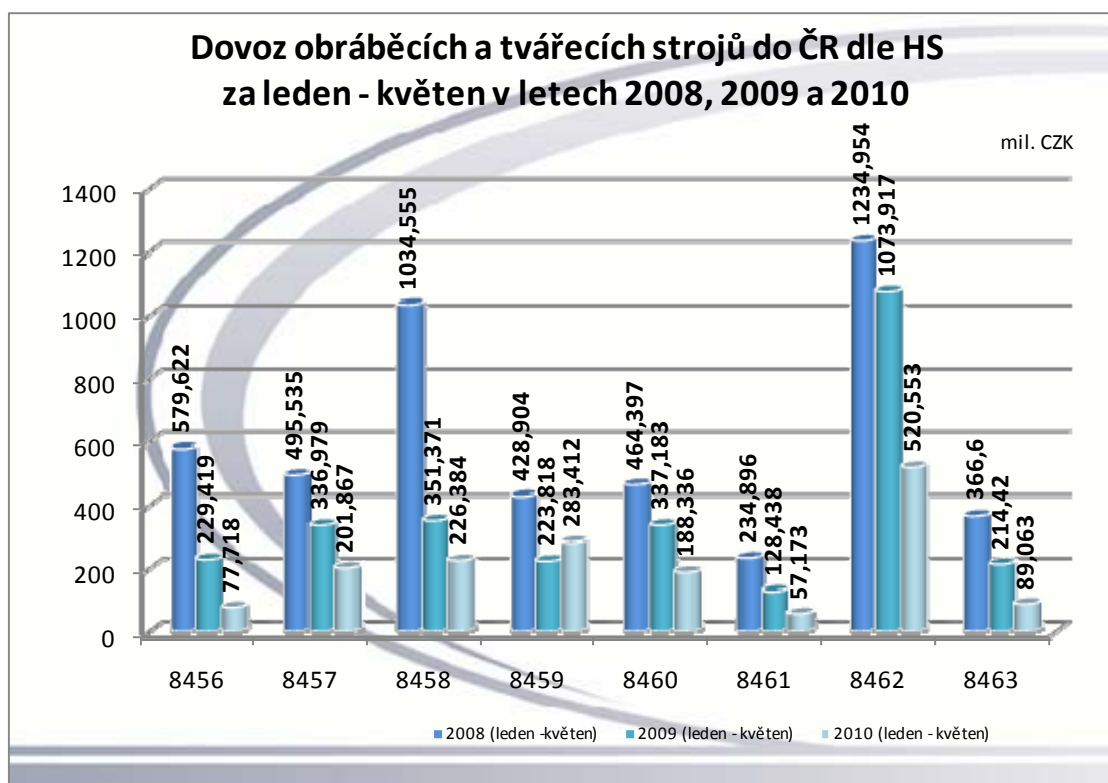
### Vývoz obráběcích a tvářecích strojů z České republiky dle teritorií za leden - květen 2010

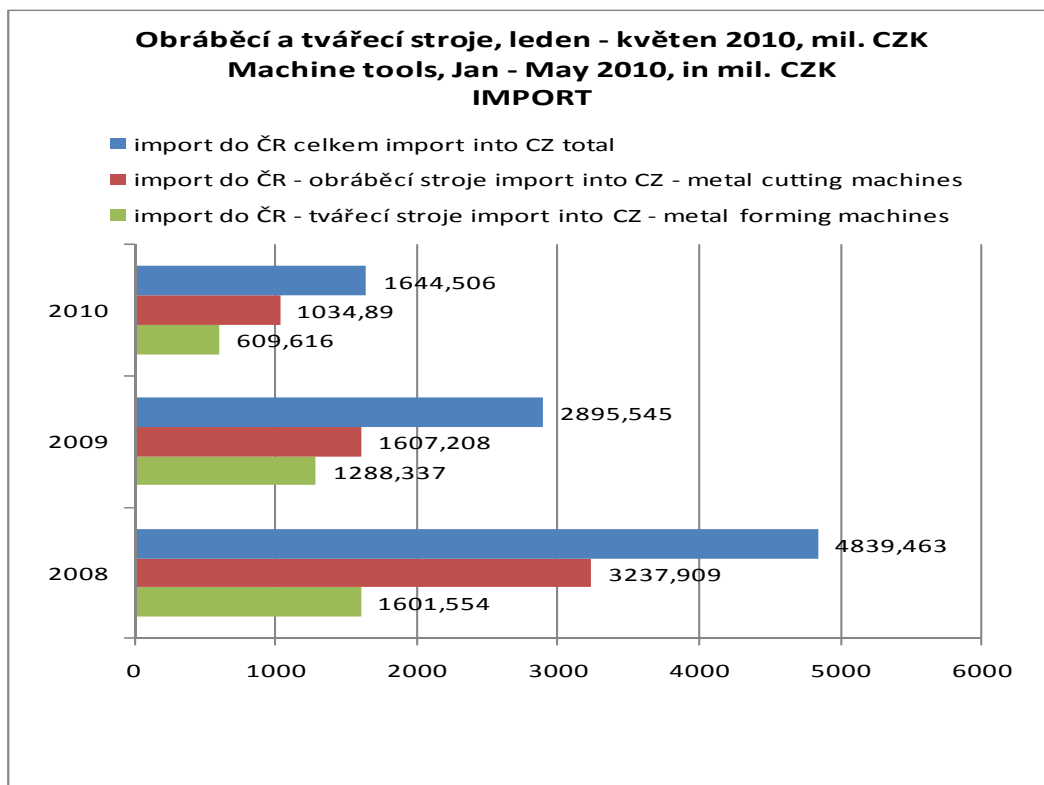




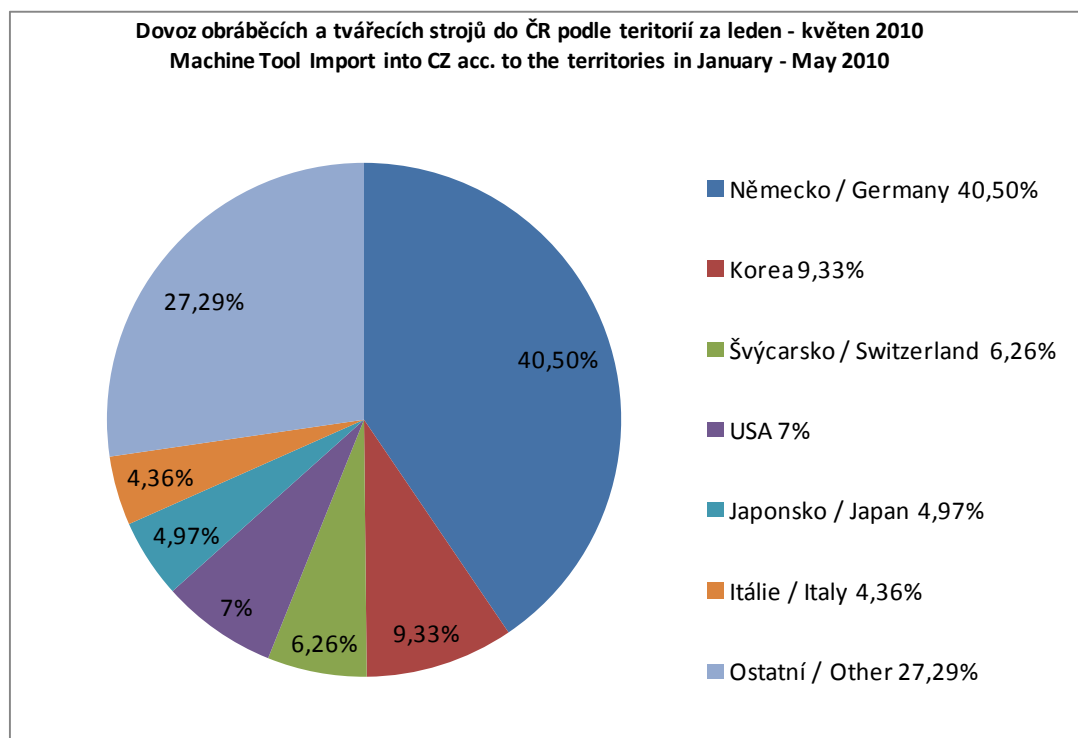
### Dovoz obráběcích a tvářecích strojů do České republiky za leden – květen 2008, 2009 a 2010

Dovoz obráběcích a tvářecích strojů za leden - květen 2010 v České republice dosáhl hodnoty 1644,506 mil. Kč, což je v meziročním srovnání pokles o 43,2%. K objemově nejvyššímu propadu došlo u skupin HS 8456, HS 8461, HS 8462 a HS 8463.

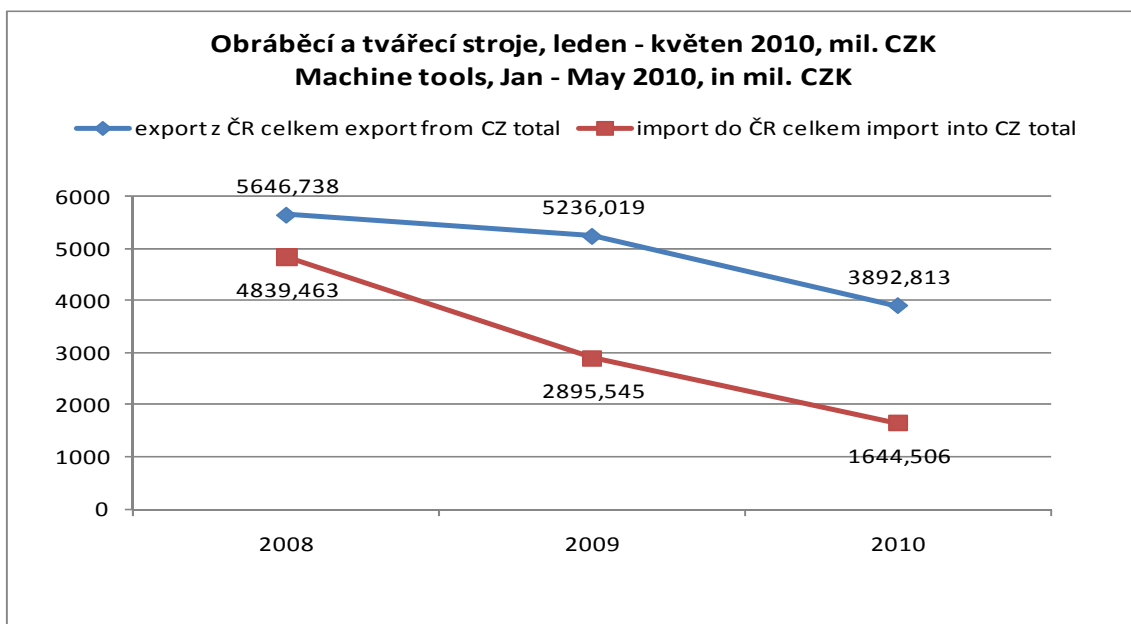




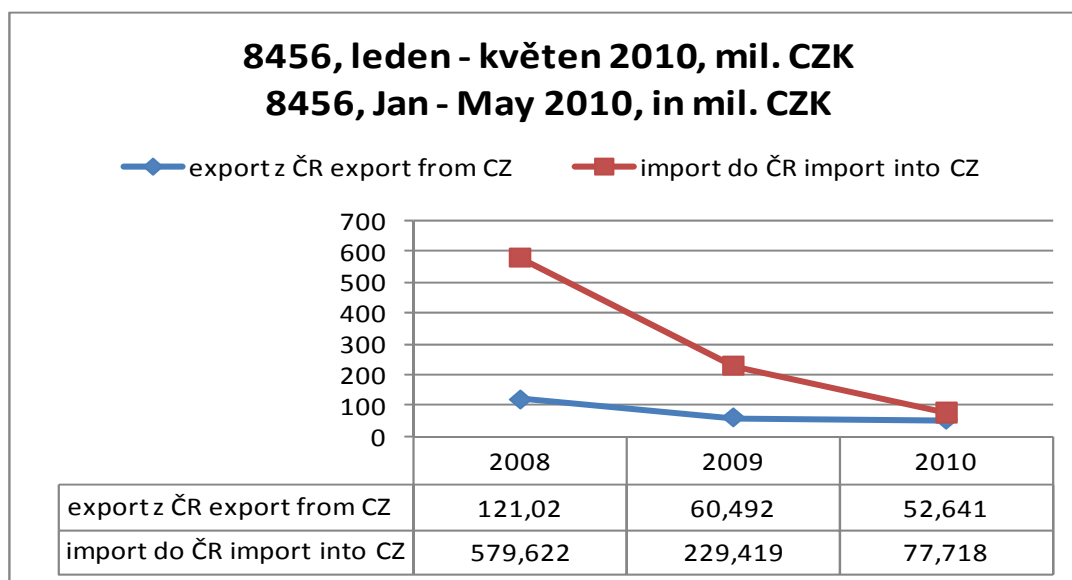
**Dovoz obráběcích a tvářecích strojů do České republiky dle teritorií za leden - květen 2010**



## Vývoz a dovoz obráběcích a tvářecích strojů za Českou republiku za leden – květen 2008, 2009 a 2010 - shrnutí

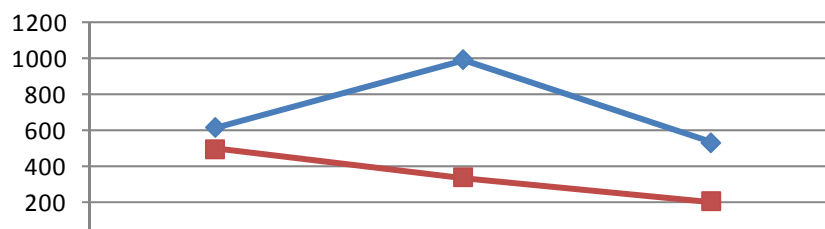


## Vývozy a dovozy obráběcích a tvářecích strojů za Českou republiku podle celní nomenklatury za leden – květen 2008, 2009 a 2010



**8457, leden - květen 2010, mil. CZK**  
**8457, Jan - May 2010, in mil. CZK**

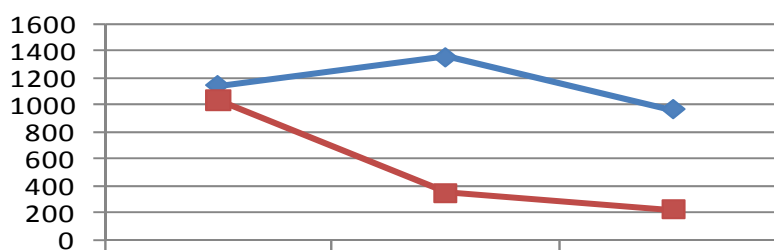
—♦— export z ČR export from CZ    —■— import do ČR import into CZ



	2008	2009	2010
export z ČR export from CZ	614,164	989,182	529,115
import do ČR import into CZ	495,535	336,979	201,867

**8458, leden - květen 2010, mil. CZK**  
**8458, Jan - May 2010, in mil. CZK**

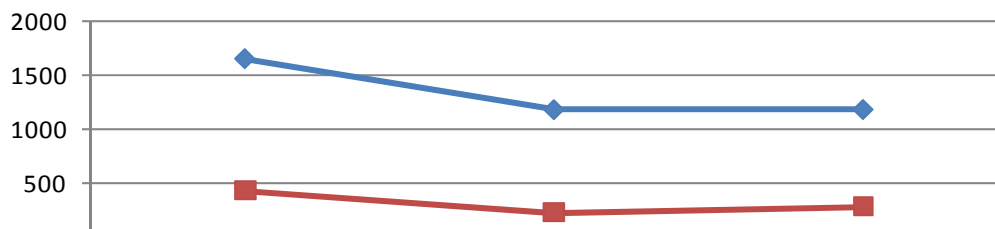
—♦— export z ČR export from CZ    —■— import do ČR Import into CZ



	2008	2009	2010
export z ČR export from CZ	1147,159	1358,258	964,763
import do ČR Import into CZ	1034,555	351,371	226,384

**8459, leden - květen 2010, mil. CZK**  
**8459, Jan - May, in mil. CZK**

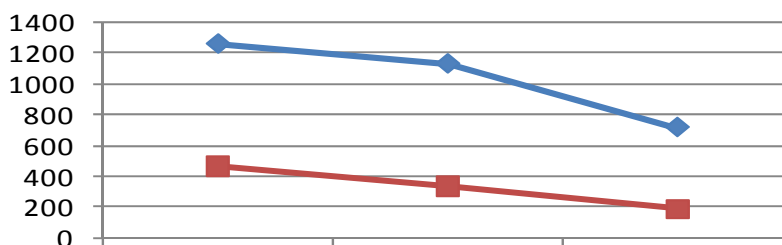
—♦— export z ČR    —■— import do ČR



	2008	2009	2010
export z ČR	1645,386	1178,479	1180,062
import do ČR	428,904	223,818	283,412

**8460, leden - květen 2010, tis. CZK**  
**8460, Jan - May 2010, in mil. CZK**

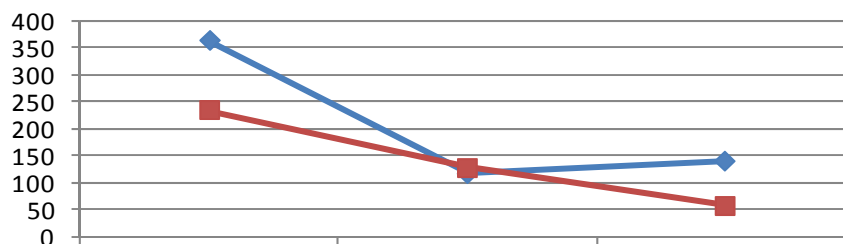
—◆— export z ČR export from CZ      —■— import do ČR import into CZ



	2008	2009	2010
export z ČR export from CZ	1260,285	1130,713	715,24
import do ČR import into CZ	464,397	337,183	188,336

**8461, leden - květen 2010, mil. CZK**  
**8461, Jan - May 2010, in mil. CZK**

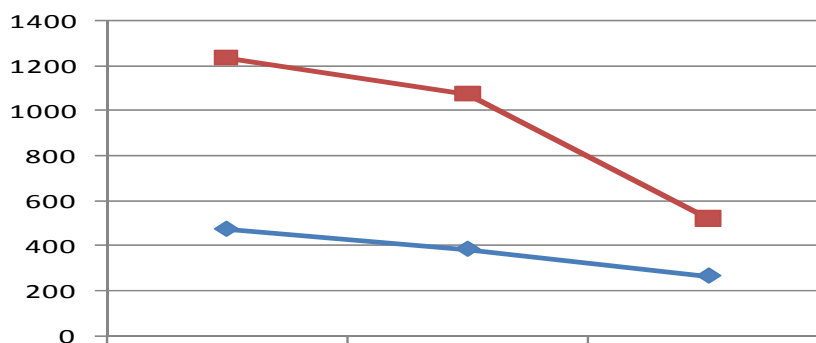
—◆— export z ČR export from CZ      —■— import do ČR import into CZ



	2008	2009	2010
export z ČR export from CZ	364,606	118,583	141,654
import do ČR import into CZ	234,896	128,438	57,173

**8462, leden - květen 2010, mil. CZK**  
**8462, Jan - May 2010, in mil. CZK**

—◆— export z ČR export from CZ      —■— import do ČR import into CZ

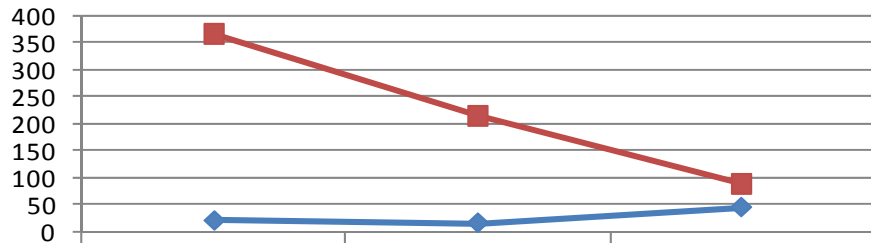


	2008	2009	2010
export z ČR export from CZ	474,003	384,285	264,02
import do ČR import into CZ	1234,954	1073,917	520,553

### 8463, leden - květen 2010, mil. CZK

### 8463, Jan - May 2010, in mil. CZK

—◆— export z ČR export from CZ      —■— import do ČR import into CZ



	2008	2009	2010
export z ČR export from CZ	20,115	16,027	45,318
import do ČR import into CZ	366,6	214,42	89,063