

Výsledky oboru obráběcích a tvářecích strojů za ČR za 1. čtvrtletí roku 2010

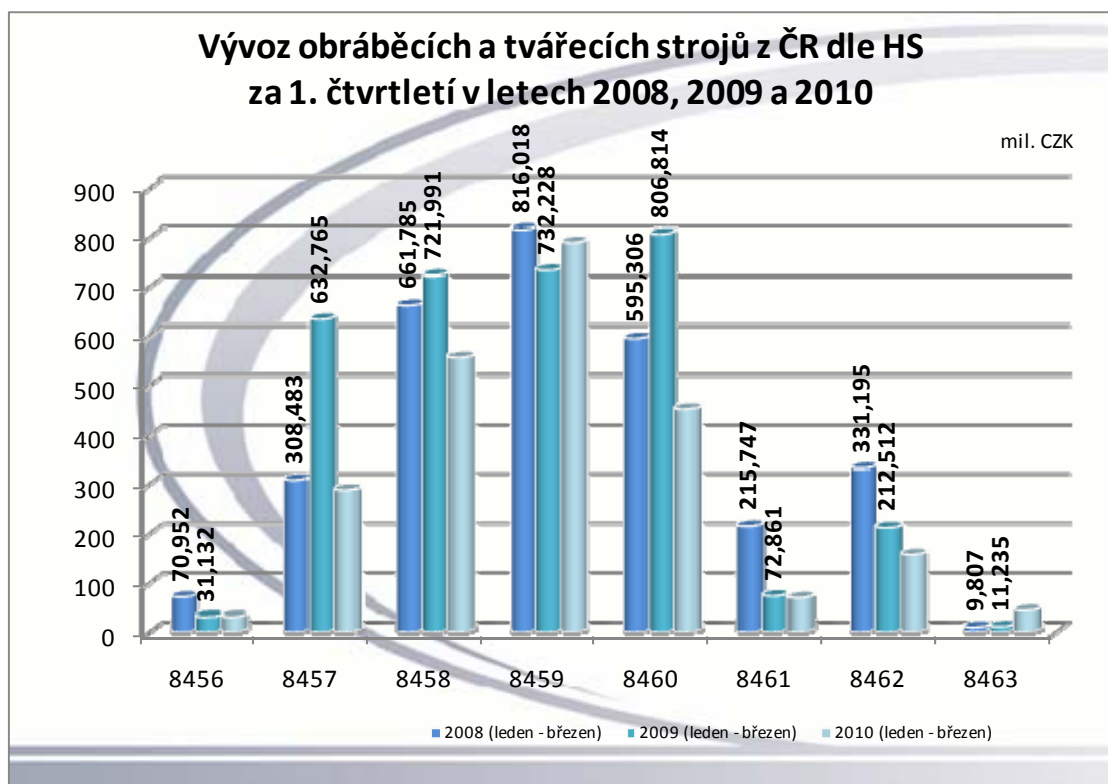
Vývoz a dovoz obráběcích a tvářecích strojů - Česká republika 1. čtvrtletí 2010

Porovnání výsledků za 1. čtvrtletí let 2010 a 2009 obráběcích a tvářecích strojů za Českou republiku

		mil. CZK					
		Vývoz Export	Vývoz Export	Podíl Index	Dovoz Import	Dovoz Import	Podíl Index
		leden - březen	leden - březen		leden - březen	leden - březen	
		2010	2009	%	2010	2009	%
8456	Fyzikálně-chemické stroje / Physico - chemical machines	31,070	31,132	99,8%	45,193	159,932	28,3%
8457	Obráběcí centra / Machining centres	287,520	632,765	45,4%	106,791	280,065	38,1%
8458	Soustruhy / Lathes	555,668	721,991	77,0%	150,263	242,528	62,0%
8459	Stroje pro vrtání, vyvrtávání, frézování a rezání závitů / Machines for drilling, boring, milling, thread cutting	789,471	732,228	107,8%	67,254	148,327	45,3%
8460	Stroje pro broušení, ostření, honování a lapování / Machines for grinding, sharpening, broaching, honing, lapping	450,530	806,814	55,8%	91,742	143,705	63,8%
8461	Stroje pro hoblování, obrážení, protahování, ozubárenské stroje a pily / Machines for planing, shaping, broaching, gear cutting, sawing machines	69,335	72,861	95,2%	41,471	79,112	52,4%
	Celkem obráb.stroje / Metal cutting Total	2183,594	2997,791	72,8%	502,714	1053,669	47,7%
8462	Tvářecí stroje včetně lisů / Metal forming incl. Presses	155,865	212,512	73,3%	242,394	719,485	33,7%
8463	Ostatní tvářecí stroje / Other metal forming machines	42,801	11,235	381,0%	54,448	155,354	35,0%
	Celkem tvářecí stroje / Metal forming Total	198,666	223,747	88,8%	296,842	874,839	33,9%
	Celkem obráběcí a tvářecí stroje / Machine Tools Total	2382,260	3221,538	73,9%	799,556	1928,508	41,5%

Vývoz obráběcích a tvářecích strojů za Českou republiku za 1. čtvrtletí roku 2010

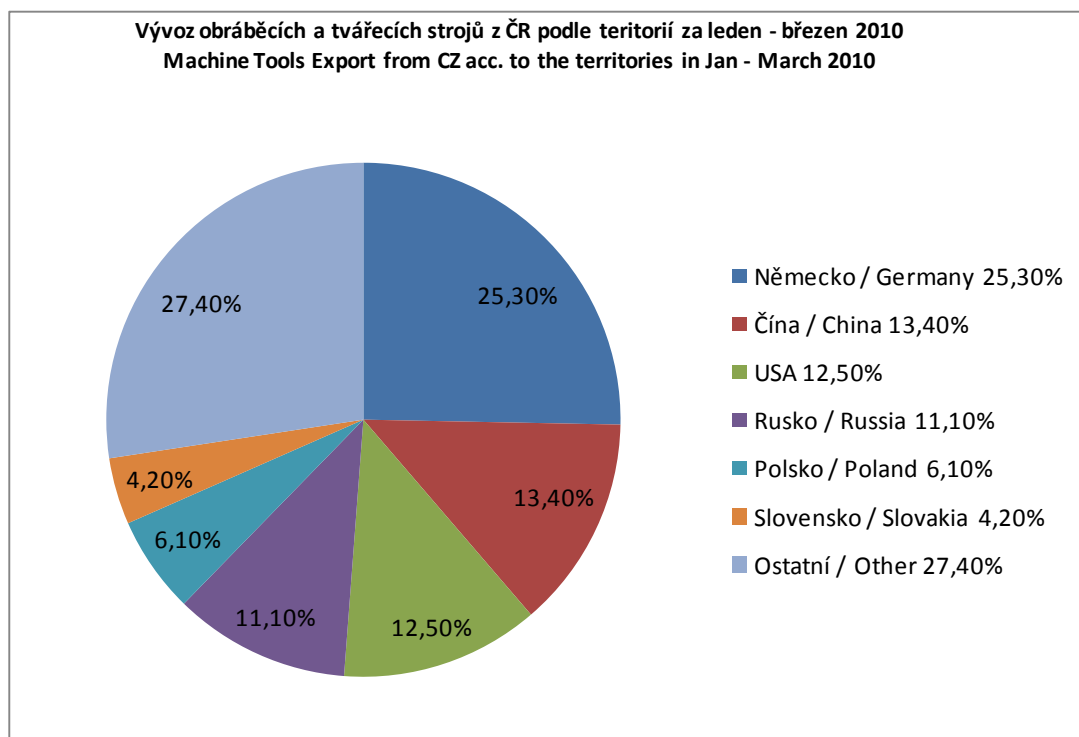
Vývoz obráběcích a tvářecích strojů za 1. čtvrtletí roku 2010 v České republice dosáhl hodnoty 2382,26 mil. Kč. Tento výsledek potvrdil trvání hospodářské krize. Ve srovnání s 1. čtvrtletím již „krizového“ roku 2009 poklesl celkový vývoz za obráběcí a tvářecí stroje o téměř 26,1%. Při analýze výsledků podle celní nomenklatury došlo k prudkému nárůstu vývozu ve skupině HS 8463 a k mírnému navýšení ve skupině HS 8459, ve skupině HS8456 a HS84621 je situace v porovnání se s tímž obdobím loňského roku neměnná, v ostatních skupinách došlo k propadu vývozu, přičemž nejhůře byly zasaženy nomenklatury HS 8457 a HS 8460. Celkově vývoz za obráběcí a tvářecí stroje za ČR poklesl o skoro 26,1%.

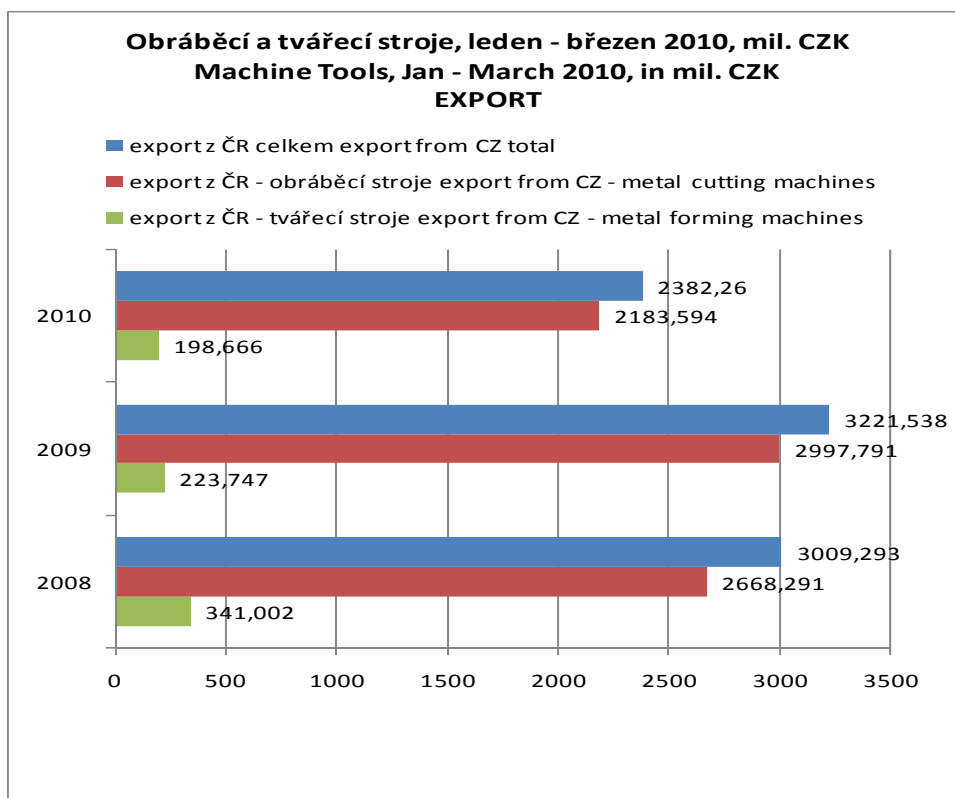


Název skupin HS :

8456 – Fyzikálně-chemické stroje; 8457 - Obráběcí centra, jed noučelové stroje a linky; 8458 - Soustruhy; 8459 - Stroje pro vrtání, vyvrtávání, frézování a řezání závitů; 8460 - Stroje pro broušení, ostření, honování, lapování; 8461 - Stroje pro hoblování, obrážení, protahování, ozubárenské stroje a pily; 8462 - Tvářecí stroje; 8463 - Ostatní tvářecí stroje.

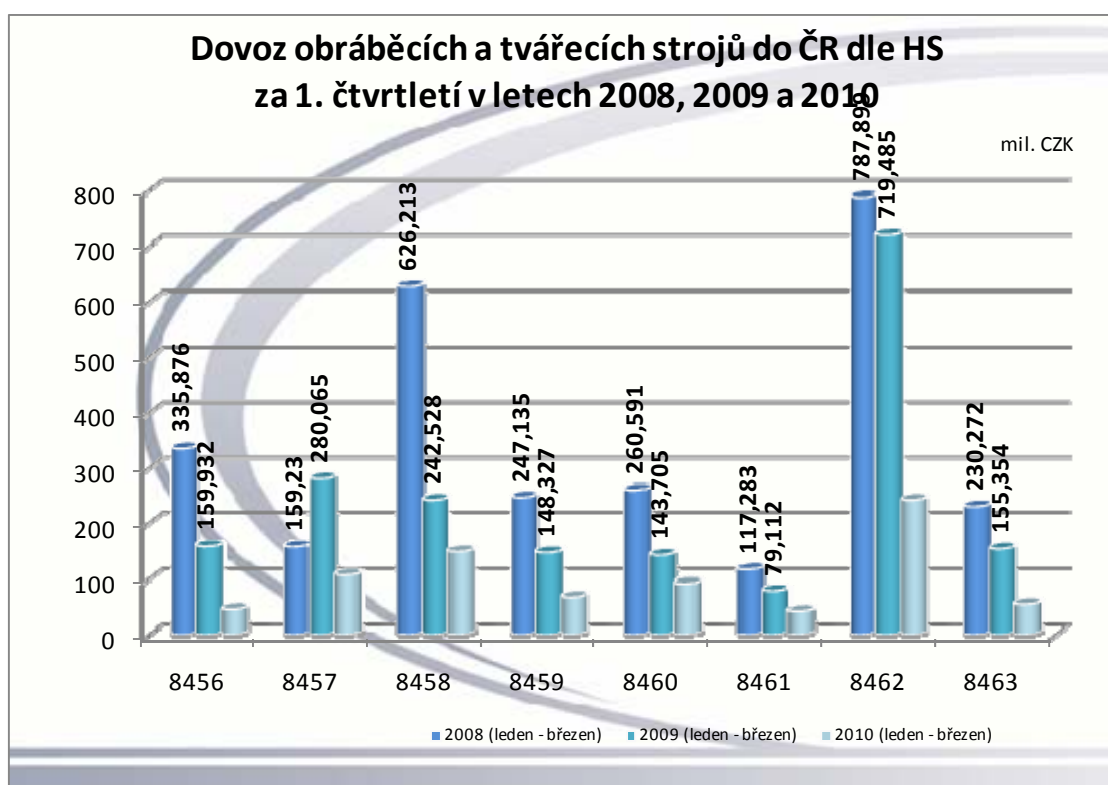
Vývoz obráběcích a tvářecích strojů z České republiky dle teritorií za 1. čtvrtletí roku 2010

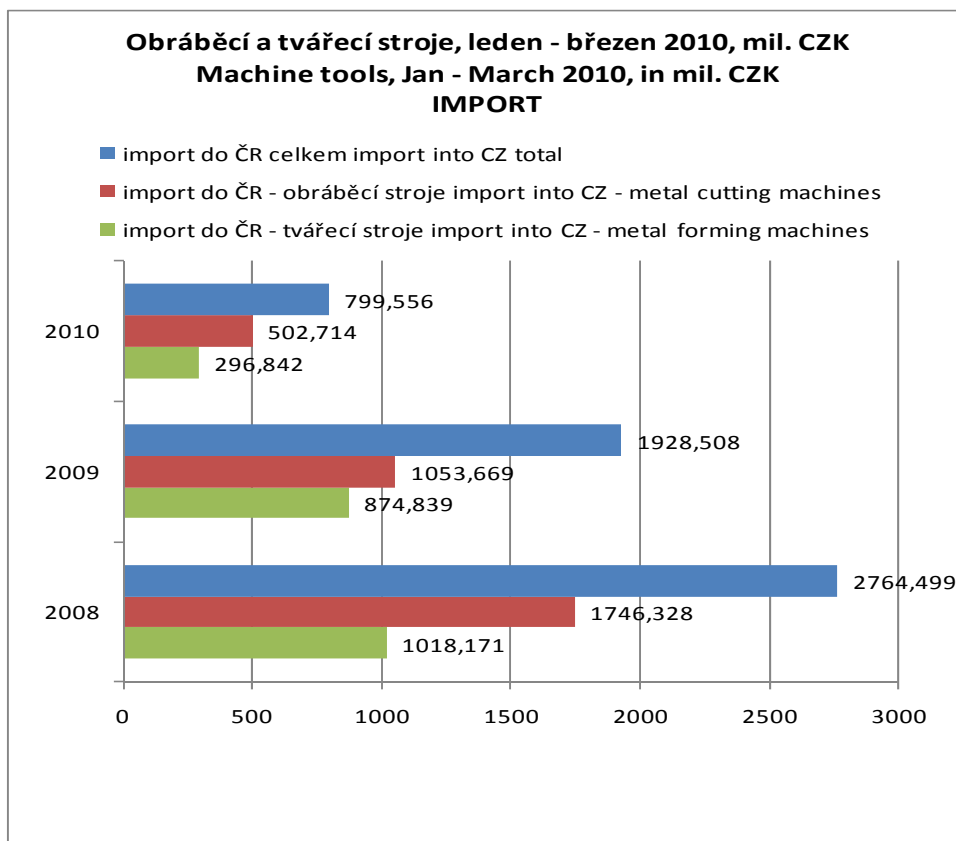




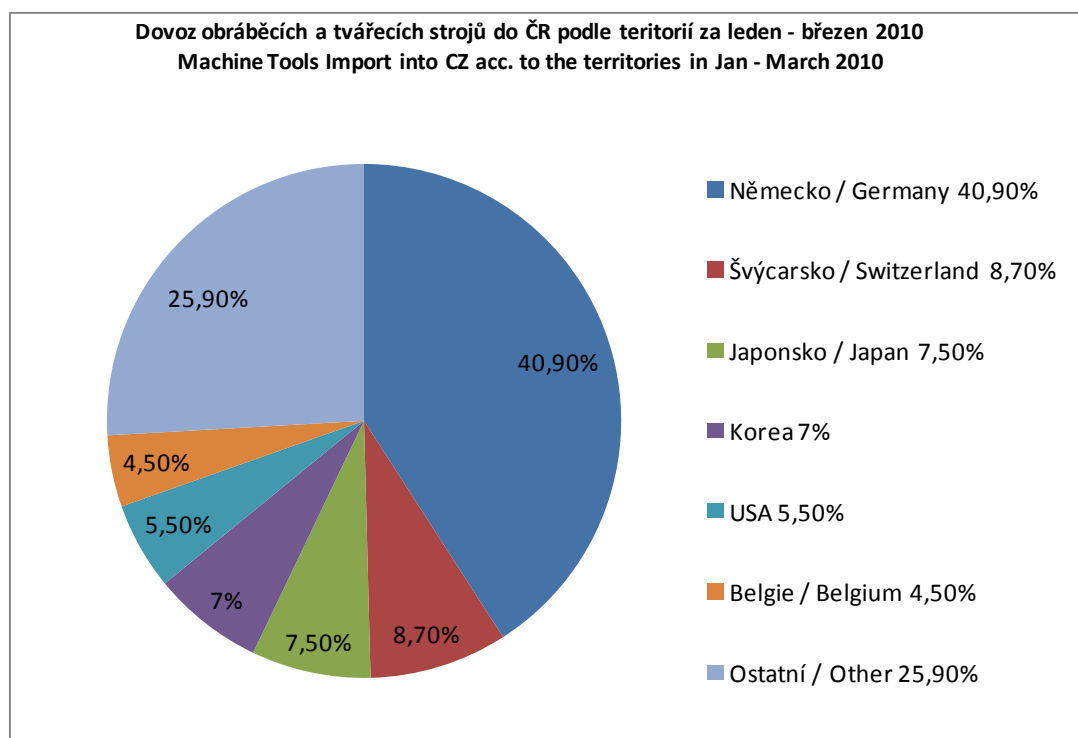
Dovoz obráběcích a tvářecích strojů do České republiky za 1. čtvrtletí roku 2010

Dovoz obráběcích a tvářecích strojů v 1. čtvrtletí roku 2010 v České republice dosáhl hodnoty 799,556 mil. Kč, což je v meziročním srovnání pokles o 58,5%. K objemově nejvyššímu propadu došlo u skupin HS 8456, HS 8457, HS 8462 a HS 8463.

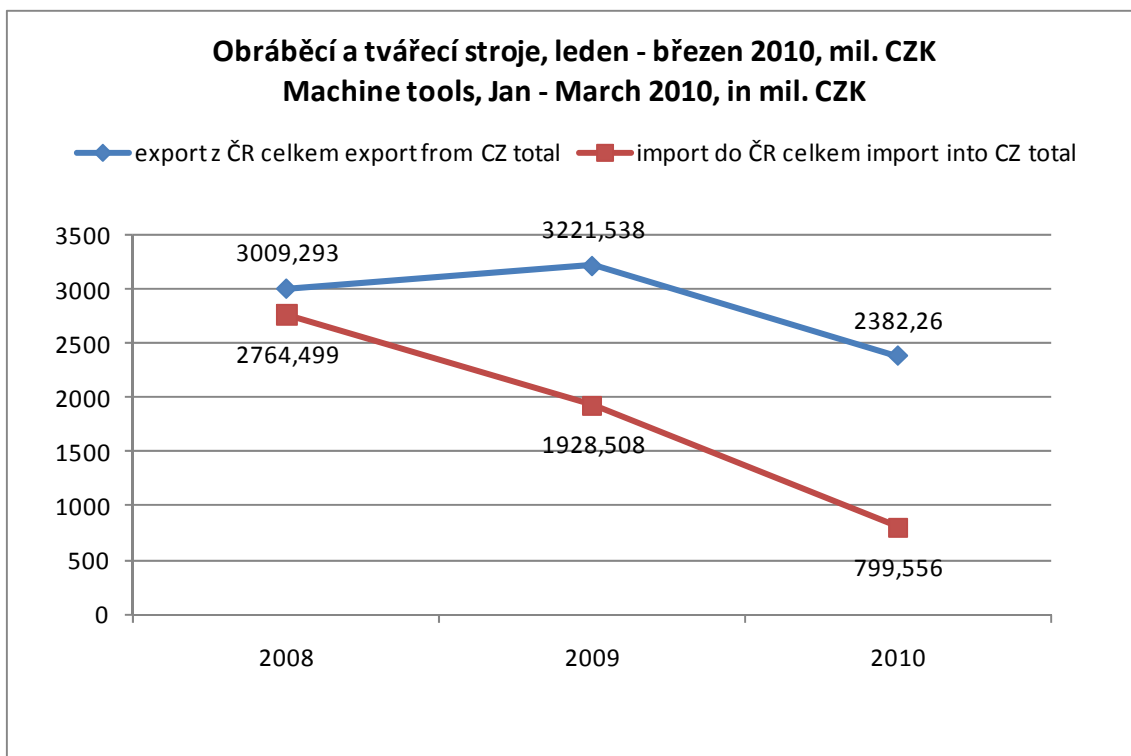




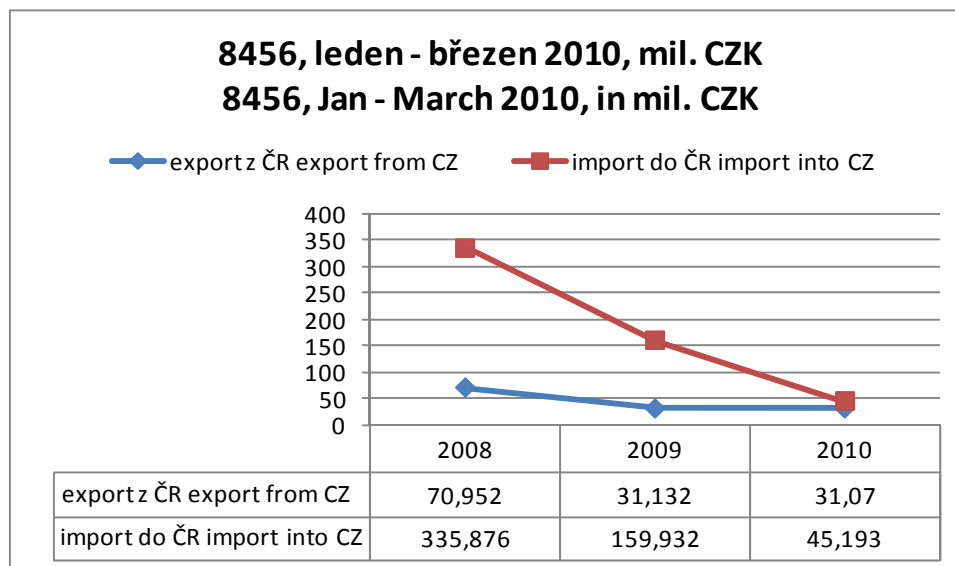
Dovoz obráběcích a tvářecích strojů do České republiky dle teritorií za 1. Čtvrtletí roku 2010



Vývoz a dovoz obráběcích a tvářecích strojů za Českou republiku za 1. čtvrtletí roku 2010 - shrnutí

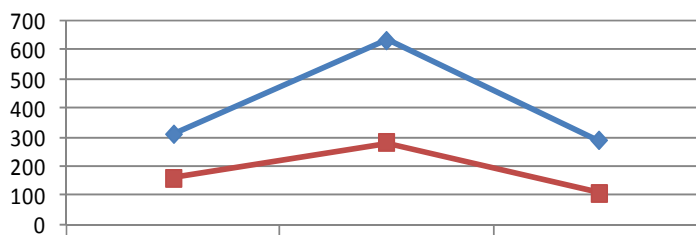


Vývozy a dovozy obráběcích a tvářecích strojů za Českou republiku podle celní nomenklatury za 1. čtvrtletí roku 2010



8457, leden - březen 2010, mil. CZK
8457, Jan - March 2010, in mil. CZK

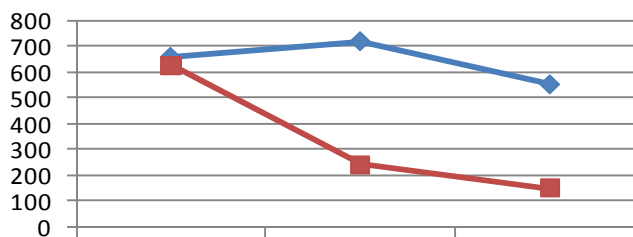
—♦— export z ČR export from CZ —■— import do ČR import into CZ



	2008	2009	2010
export z ČR export from CZ	308,483	632,765	287,52
import do ČR import into CZ	159,23	280,065	106,791

8458, leden - březen 2010, mil. CZK
8458, Jan - March 2010, in mil. CZK

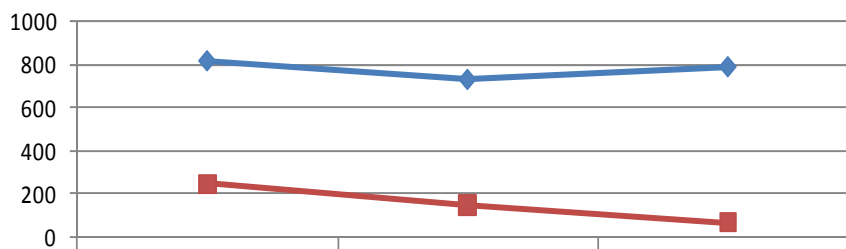
—♦— export z ČR export from CZ —■— import do ČR Import into CZ



	2008	2009	2010
export z ČR export from CZ	661,785	721,991	555,668
import do ČR Import into CZ	626,213	242,528	150,263

8459, leden - březen 2010, mil. CZK
8459, Jan - March, in mil. CZK

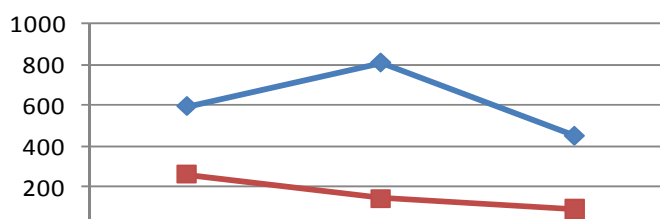
—♦— export z ČR —■— import do ČR



	2008	2009	2010
export z ČR	816,018	732,228	789,471
import do ČR	247,135	148,327	67,254

8460, leden - březen 2010, tis. CZK
8460, Jan - March 2010, in mil. CZK

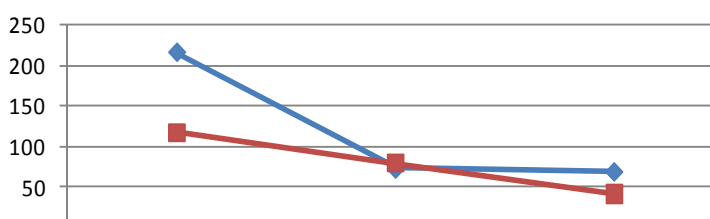
—◆— export z ČR export from CZ —■— import do ČR import into CZ



	2008	2009	2010
export z ČR export from CZ	595,306	806,814	450,53
import do ČR import into CZ	260,591	143,705	91,742

8461, leden - březen 2010, mil. CZK
8461, Jan - March 2010, in mil. CZK

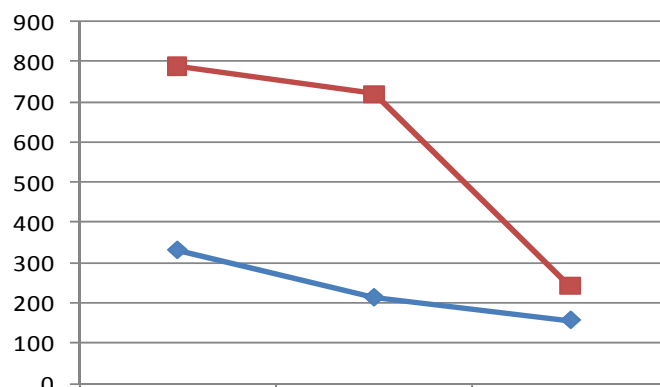
—◆— export z ČR export from CZ —■— import do ČR import into CZ



	2008	2009	2010
export z ČR export from CZ	215,747	72,861	69,335
import do ČR import into CZ	117,283	79,112	41,471

8462, leden - březen 2010, mil. CZK
8462, Jan - March 2010, in mil. CZK

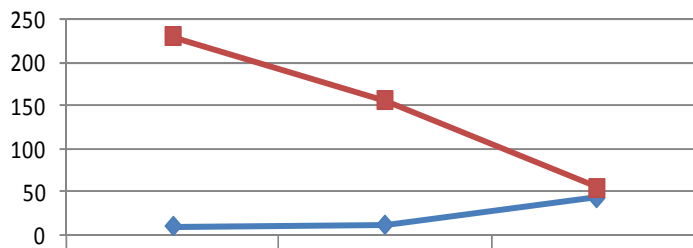
—◆— export z ČR export from CZ —■— import do ČR import into CZ



	2008	2009	2010
export z ČR export from CZ	331,195	212,512	155,865
import do ČR import into CZ	787,899	719,485	242,394

8463, leden - březen 2010, mil. CZK
8463, Jan - March 2010, in mil. CZK

—◆— export z ČR export from CZ —■— import do ČR import into CZ



	2008	2009	2010
export z ČR export from CZ	9,807	11,235	42,801
import do ČR import into CZ	230,272	155,354	54,448