

STATISTIKA 2. ČTVRLETÍ 2017 (leden – červen)

Největší dopady 2. čtvrtletí 2017:

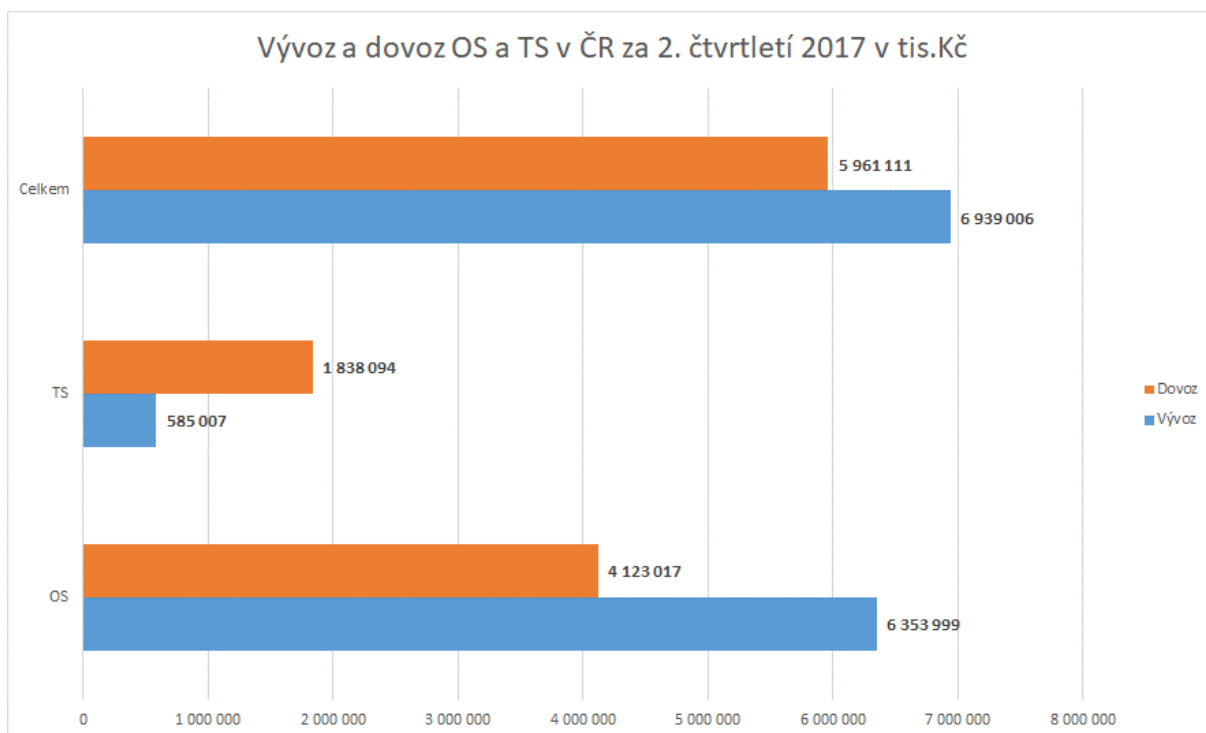
- Celkový vývozu pokles o 12,79 %, největší pokles je u nomenklatury 8459 o 34,8 %, nárůst byl zaznamenán u nomenklatur 8461, 8462, 8463
- Dovoz vzrostl o 22,35 %, největší nárůst byl zaznamenán u 8463,
- Největší vývozy do Německa, Čína a Polsko
- Největší dovozy z Německa, Japonska a Itálie

Typ výstupu :	Normální	Typ výstupu :	Normální		
Směr obchodu :	Dovoz	Směr obchodu :	Vývoz		
Období :	01.01.2017 - 30.6.2017	Období :	1.1.2017 - 30.6.2017		
Nomenklatura zboží :	HS(4)	Nomenklatura zboží :	HS(4)		
Data v tabulce jsou :	bez dopočtů	Data v tabulce jsou :	bez dopočtů		
Kód zboží	Název zboží	Stat. hodnota CZK(tis.)	Kód zboží	Název zboží	Stat. hodnota CZK(tis.)
8456	Stroje obráběcí pomocí laserů ultrazvuku apod	948 561	8456	Stroje obráběcí pomocí laserů ultrazvuku apod	372 635
8457	Centra obráběcí stroje obráběcí stavebnicové	895 592	8457	Centra obráběcí stroje obráběcí stavebnicové	1 064 644
8458	Soustruhy pro obrábění kovů	1 302 619	8458	Soustruhy pro obrábění kovů	969 945
8459	Stroje obráb pro vrtání frézování řezání apod	396 391	8459	Stroje obráb pro vrtání frézování řezání apod	609 672
8460	Stroje obráb pro broušení lapování leštění ap	406 093	8460	Stroje obráb pro broušení lapování leštění ap	2 934 463
8461	Stroje obráb k hoblování ap pily strojní aj	173 761	8461	Stroje obráb k hoblování ap pily strojní aj	402 640
8462	Stroje tvářecí k opracování kovů buchary apod	1 386 084	8462	Stroje tvářecí k opracování kovů buchary apod	447 731
8463	Stroje tvářecí jiné pro opracování kovů apod	452 010	8463	Stroje tvářecí jiné pro opracování kovů apod	137 276
Součet			Součet		
5 961 111			6 939 006		

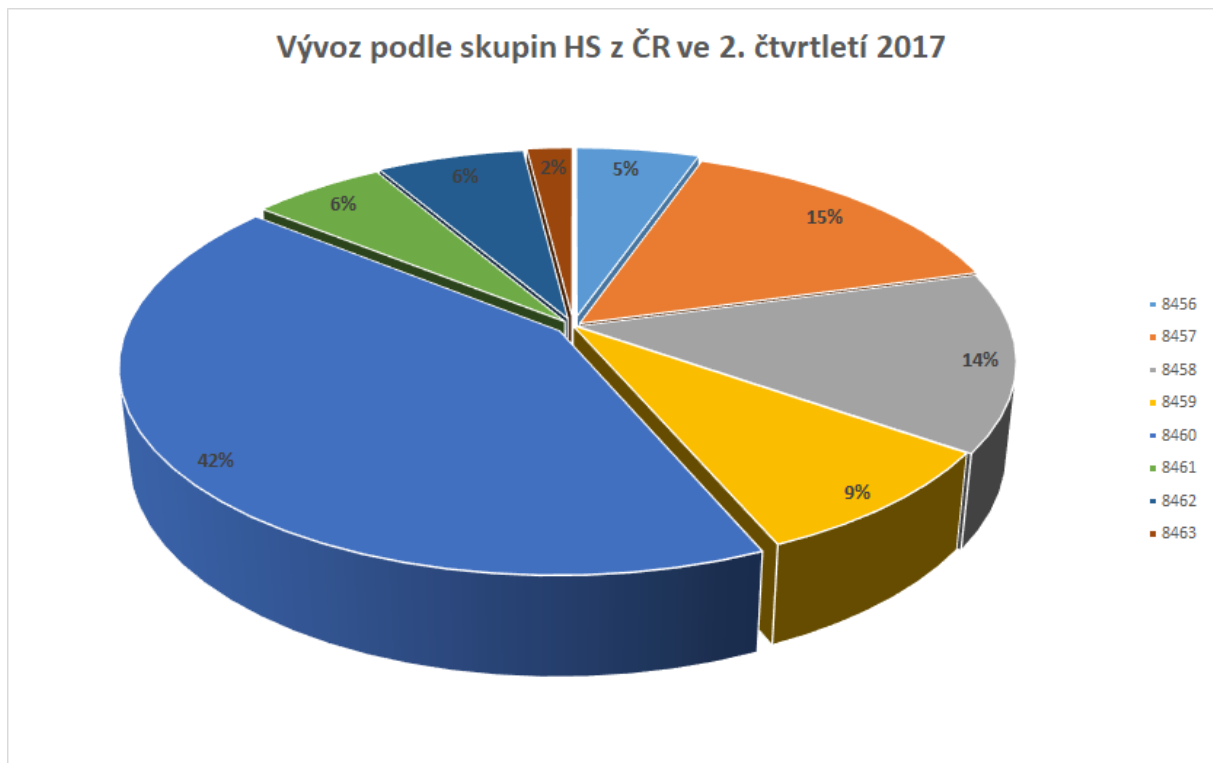
Typ výstupu :	Normální	Typ výstupu :	Normální		
Směr obchodu :	Dovoz	Směr obchodu :	Vývoz		
Období :	1.1.2016 - 30.6.2016	Období :	1.1.2016 - 30.6.2016		
Nomenklatura zboží :	HS(4)	Nomenklatura zboží :	HS(4)		
Data v tabulce jsou :	bez dopočtů	Data v tabulce jsou :	bez dopočtů		
Kód zboží	Název zboží	Stat. hodnota CZK(tis.)	Kód zboží	Název zboží	Stat. hodnota CZK(tis.)
8456	Stroje obráběcí pomocí laserů ultrazvuku apod	663 881	8456	Stroje obráběcí pomocí laserů ultrazvuku apod	413 817
8457	Centra obráběcí stroje obráběcí stavebnicové	907 082	8457	Centra obráběcí stroje obráběcí stavebnicové	1 215 671
8458	Soustruhy pro obrábění kovů	867 652	8458	Soustruhy pro obrábění kovů	1 287 848
8459	Stroje obráb pro vrtání frézování řezání apod	448 578	8459	Stroje obráb pro vrtání frézování řezání apod	935 143
8460	Stroje obráb pro broušení lapování leštění ap	467 821	8460	Stroje obráb pro broušení lapování leštění ap	3 315 373
8461	Stroje obráb k hoblování ap pily strojní aj	179 302	8461	Stroje obráb k hoblování ap pily strojní aj	350 926
8462	Stroje tvářecí k opracování kovů buchary apod	1 175 122	8462	Stroje tvářecí k opracování kovů buchary apod	406 731
8463	Stroje tvářecí jiné pro opracování kovů apod	162 640	8463	Stroje tvářecí jiné pro opracování kovů apod	30 799
Součet			Součet		
4 872 078			7 956 308		

Vývoz a dovoz OS a TS v České republice za 2.čtvrtletí 2017 a 2016 (tis. Kč)						
	Vývoz 2017	Vývoz 2016	Podíl %	Dovoz 2017	Dovoz 2016	Podíl %
8456	372 635	413 817	90,05%	948 561	663 881	142,88%
8457	1 064 644	1 215 671	87,58%	895 592	907 082	98,73%
8458	969 945	1 287 848	75,32%	1 302 619	867 652	150,13%
8459	609 672	935 143	65,20%	396 391	448 578	88,37%
8460	2 934 463	3 315 373	88,51%	406 093	467 821	86,81%
8461	402 640	350 926	114,74%	173 761	179 302	96,91%
8462	447 731	406 731	110,08%	1 386 084	1 175 122	117,95%
8463	137 276	30 799	445,72%	452 010	162 640	277,92%
Celkem OS	6 353 999	7 518 778	84,51%	4 123 017	3 534 316	116,66%
Celkem TS	585 007	437 530	133,71%	1 838 094	1 337 762	137,40%
Celkem	6 939 006 CZK	7 956 308 CZK	87,21%	5 961 111 CZK	4 872 078 CZK	122,35%

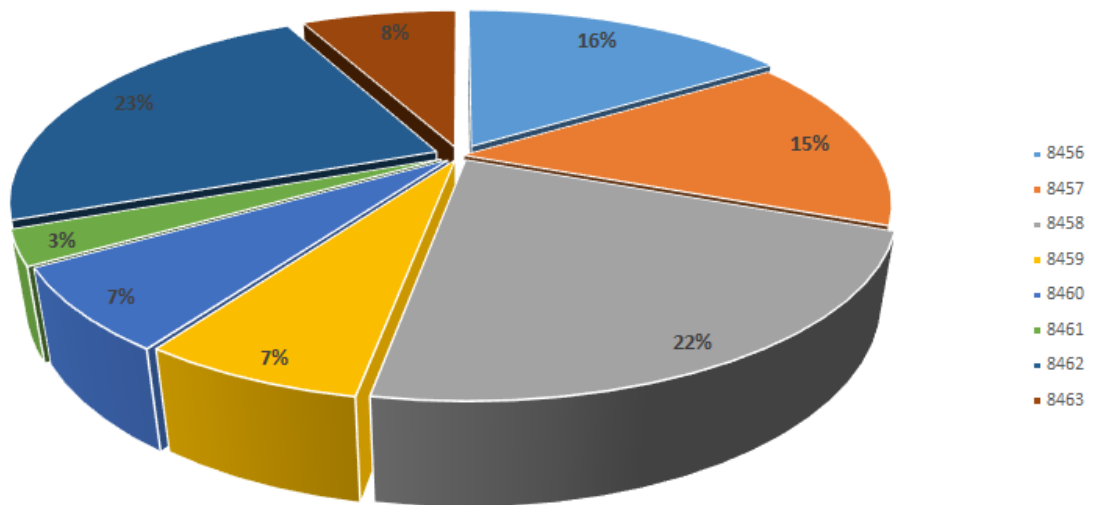
8456	Stroje obráběcí, úběr pomocí laseru, ultrazvuk apod.
8457	Centra obráběcí, stroje obráběcí stavebnicové pro obrábění kovů
8458	Soustruhy pro obrábění kovů
8459	Stroje obráběcí pro vrtání, vyvrtávání, frézování, řezání závitů
8460	Stroje obráběcí pro broušení, lapování, leštění apod.kovů, karbidů aj.
8461	Stroje obráběcí k hoblování apod., pily strojní aj.stroje na úběr kovů
8462	Stroje tvářecí k opracování kovů, buchary apod., stroje obráběcí k tváření
8463	Stroje tvářecí jiné k opracování kovů, karbidů, cermetů (ne úběrem)



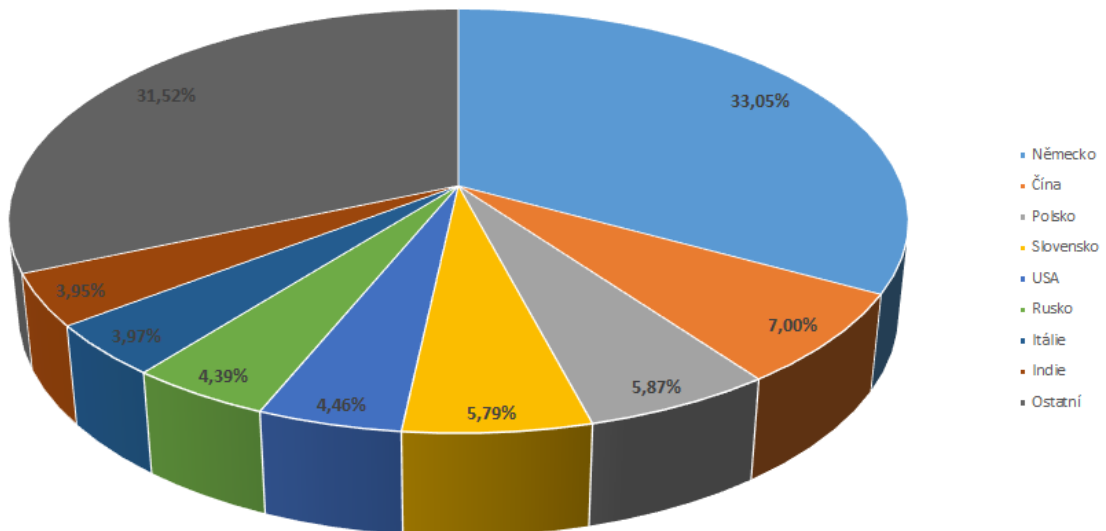
Vývoz a dovoz OS a TS v České republice za 2. čtvrtletí 2017 (tis.CZK)		
	Vývoz	Dovoz
OS	6 353 999	4 123 017
TS	585 007	1 838 094
Celkem	6 939 006	5 961 111



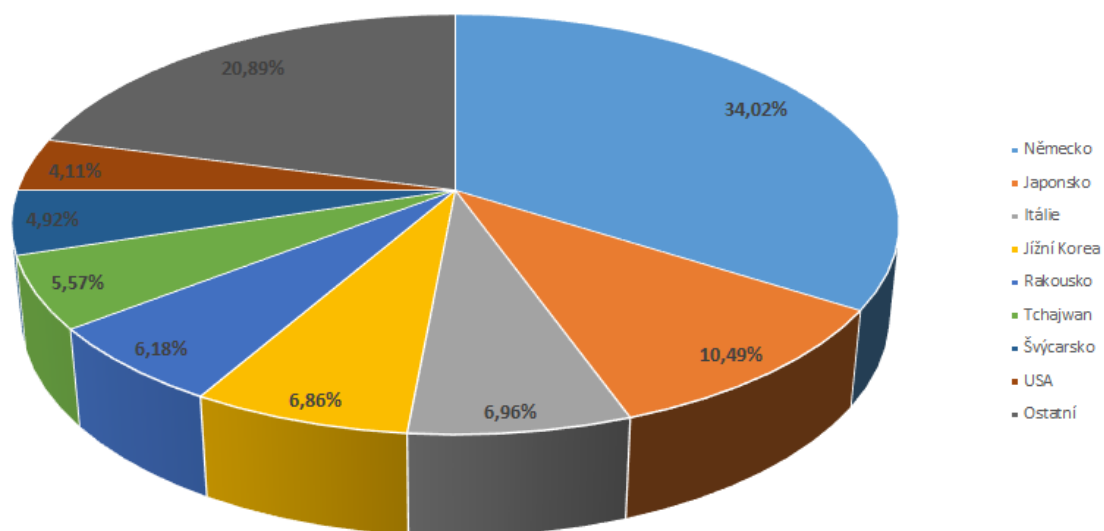
Dovoz podle skupin HS do ČR ve 2. čtvrtletí 2017



Vývoz obráběcích a tvářecích strojů dle teritorií za 2.čtvrtletí 2017



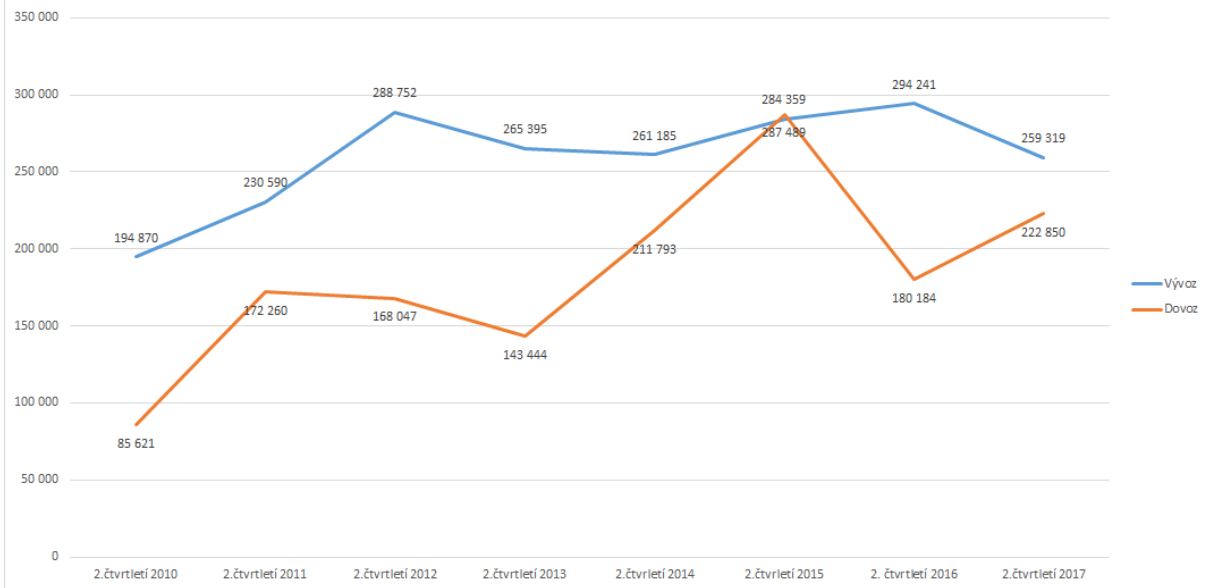
Dovoz obráběcích a tvářecích strojů dle teritorií za 2.čtvrtletí 2017



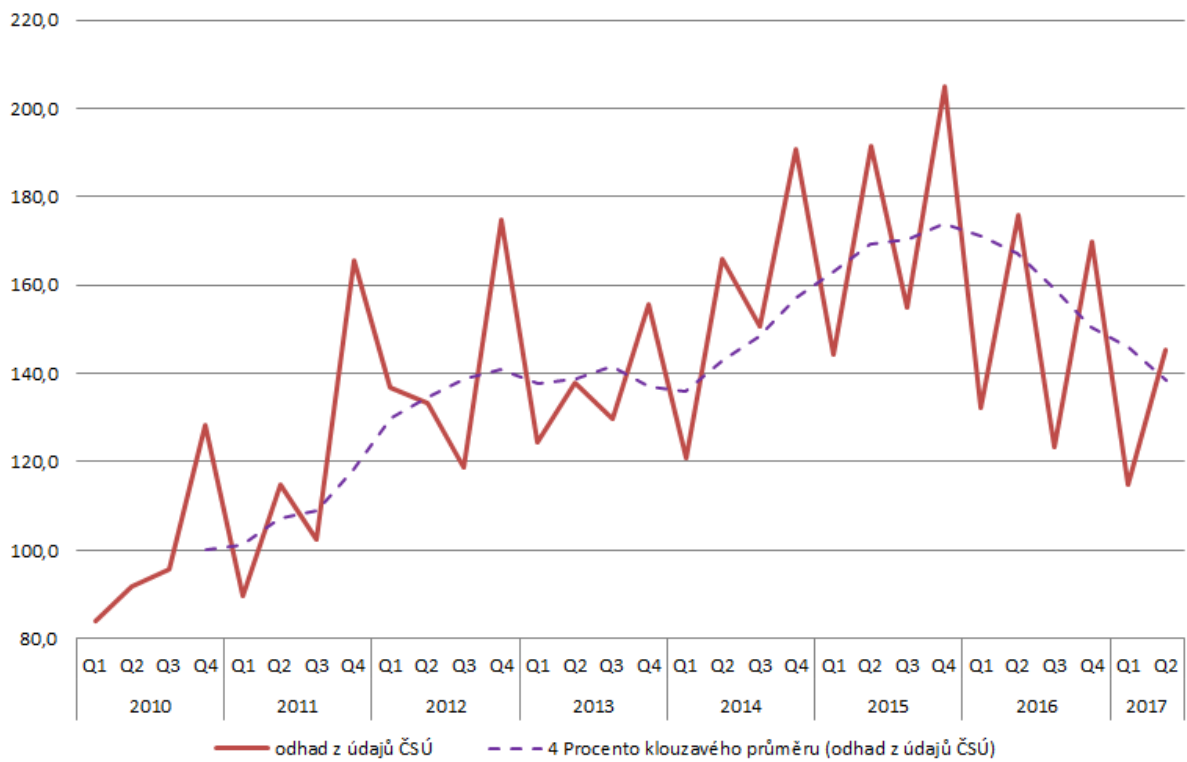
Vývoz a dovoz OS a TS v ČR za 2.čtvrtletí 2010 - 2.čtvrtletí 2017 v tis. EUR (HS 8456 - 8463)

	Vývoz	Dovoz
2.čtvrtletí 2010	194 870	85 621
2.čtvrtletí 2011	230 590	172 260
2.čtvrtletí 2012	288 752	168 047
2.čtvrtletí 2013	265 395	143 444
2.čtvrtletí 2014	261 185	211 793
2.čtvrtletí 2015	284 359	287 489
2.čtvrtletí 2016	294 241	180 184
2.čtvrtletí 2017	259 319	222 850

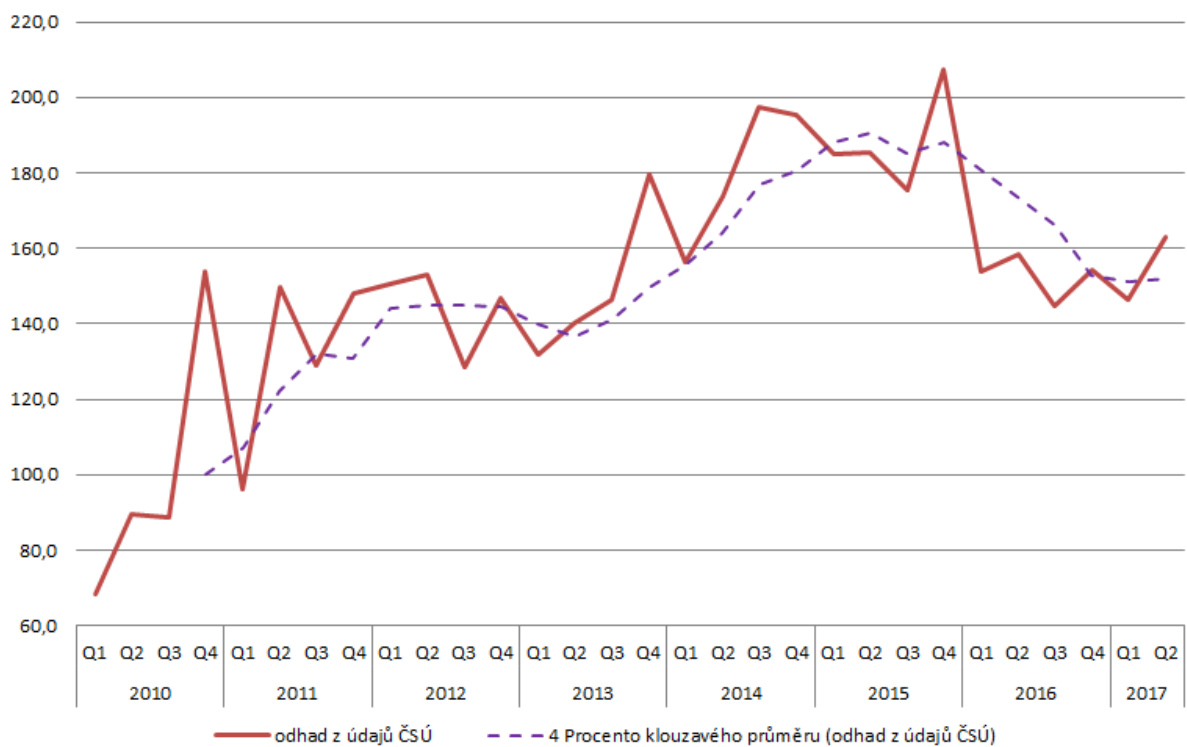
Vývoz a dovoz OS a TS v ČR za 2.čtvrtletí 2010 - 2.čtvrtletí 2017 v tis. EUR
(HS 8456 - 8463)



Tržby (2010=100)



Nové zakázky (2010=100)



INFO:

- Nová data (zejména tržby) mají poměrně výraznou sezónnost (viz 4Q jako lokální maxima).
- Odhady SST sezónnost neodrážejí, což opticky snižuje koherenci obou řad.
- Klouzavé průměry jsou nejjednodušší metodou sezónního očištění. Po jejich aplikaci je konzistence obou řad vyšší.

