

STATISTIKA 1. ČTVRTLETÍ 2018 (leden – březen)

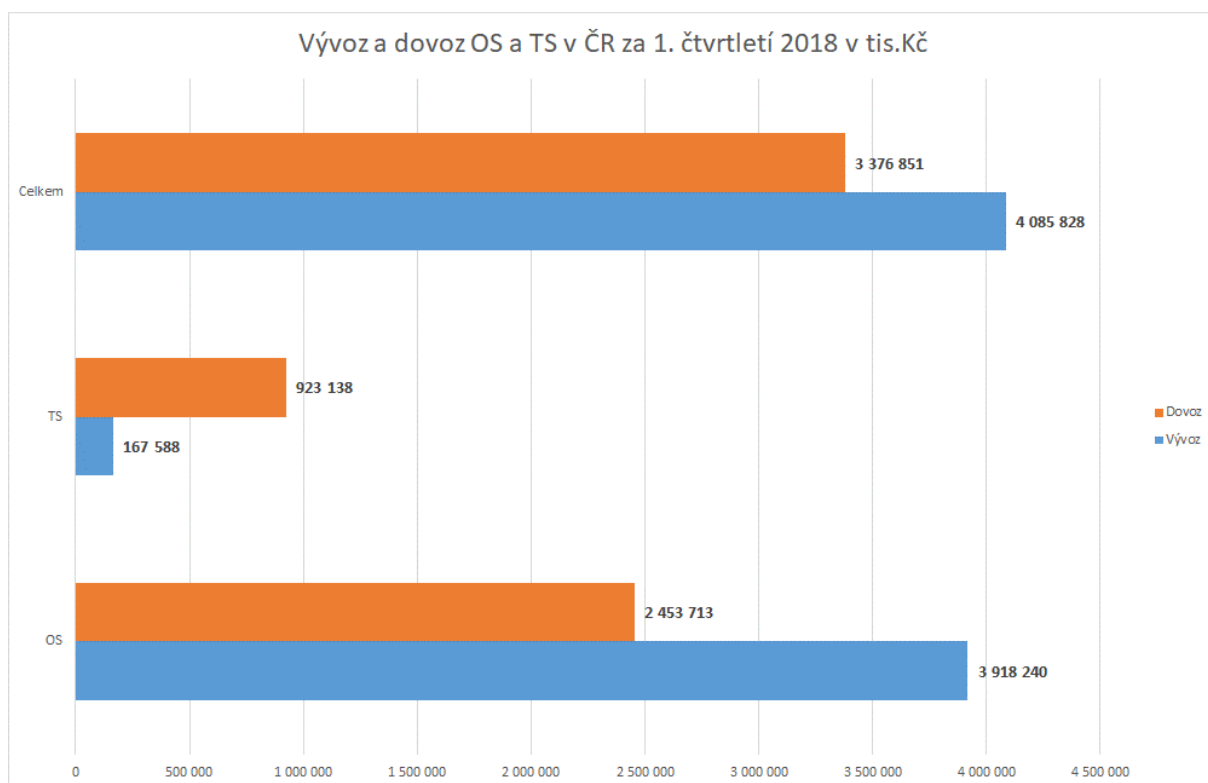
Největší dopady 1. čtvrtletí 2018:

- Celkový nárůst vývozu o 26,2%, největší nárůst u nomenklatury 8457 –Centra obráběcí o 92,5%, největší pokles byl zaznamenán u tvářecích strojů u nomenklatury 8463
- Celkový dovoz vzrostl o více než 35,5%, největší nárůst byl, zaznamenám u nomenklatury 8456 o 102,9% a největší pokles je u nomenklatury 8460
- Vývoz do Německa činí více než 30,8% a vývoz do Ruska zaznamenal nárůst oproti 1. čtvrtletí 2017
- Největší dovozy byly opět z Německa a tvoří více než 38,6% z celkového trhu

Vývoz a dovoz OS a TS v České republice za 1.čtvrtletí 2018 a 2017 (tis. Kč)						
	Vývoz 2018	Vývoz 2017	Podíl %	Dovoz 2018	Dovoz 2017	Podíl %
8456	208 819	153 297	136,22%	669 849	330 113	202,92%
8457	778 289	404 350	192,48%	547 166	425 537	128,58%
8458	413 202	532 926	77,53%	654 792	593 386	110,35%
8459	454 488	369 252	123,08%	262 801	238 852	110,03%
8460	1 877 318	1 268 289	148,02%	247 000	307 289	80,38%
8461	186 124	174 347	106,75%	72 105	75 435	95,59%
8462	135 184	238 363	56,71%	869 462	465 184	186,91%
8463	32 404	97 934	33,09%	53 676	56 282	95,37%
Celkem OS	3 918 240	2 902 461	135,00%	2 453 713	1 970 612	124,52%
Celkem TS	167 588	336 297	49,83%	923 138	521 466	177,03%
Celkem	4 085 828 CZK	3 238 758 CZK	126,15%	3 376 851 CZK	2 492 078 CZK	135,50%

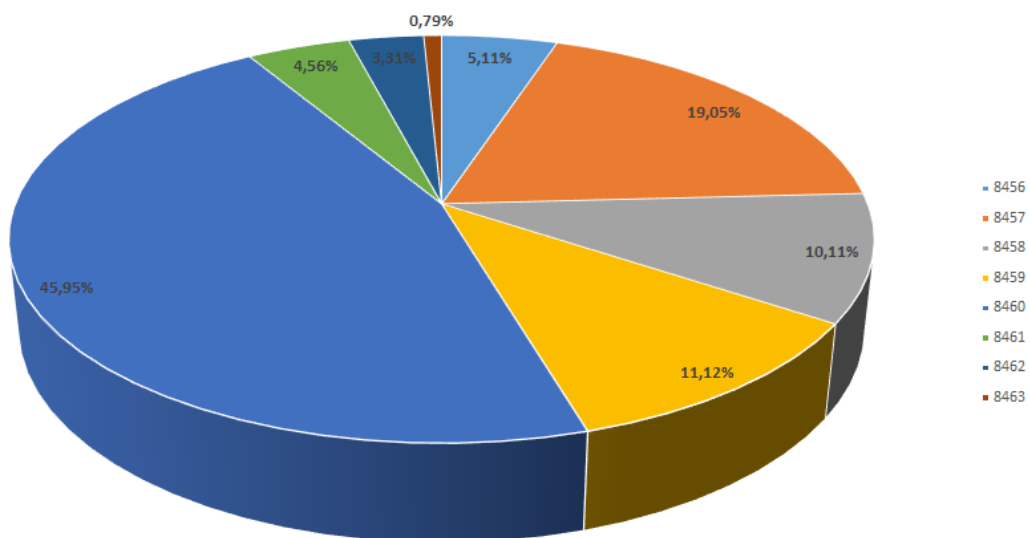
Vývoz a dovoz OS a TS v České republice za 1.čtvrtletí 2018 a 2017 (tis. EUR)						
	Vývoz 2018	Vývoz 2017	Podíl %	Dovoz 2018	Dovoz 2017	Podíl %
8456	8 220	5 673	144,90%	26 369	13 814	190,89%
8457	30 650	14 965	204,81%	21 540	16 394	131,39%
8458	16 266	19 723	82,47%	25 778	21 961	117,38%
8459	17 893	14 034	127,50%	10 344	6 706	154,25%
8460	73 913	48 862	151,27%	9 720	7 275	133,61%
8461	7 327	6 453	113,55%	2 837	3 488	81,34%
Celkem OS	154 269	109 710	140,62%	96 588	69 638	138,70%
8462	5 321	8 798	60,48%	34 219	29 278	116,88%
8463	1 276	3 624	35,21%	2 113	5 895	35,84%
Celkem TS	6 597	12 422	53,11%	36 332	35 173	103,30%
Celkem OS & TS	160 866 EUR	122 132 EUR	131,72%	132 920 EUR	104 811 EUR	126,82%

8456	Stroje obráběcí, úběr pomocí laseru, ultrazvuk apod.
8457	Centra obráběcí, stroje obráběcí stavebnicové pro obrábění kovů
8458	Soustruhy pro obrábění kovů
8459	Stroje obráběcí pro vrtání, vyvrtávání, frézování, řezání závitů
8460	Stroje obráběcí pro broušení, lapování, leštění apod.kovů, karbidů aj.
8461	Stroje obráběcí k hoblování apod., pily strojní aj.stroje na úběr kovů
8462	Stroje tvářecí k opracování kovů, buchary apod., stroje obráběcí k tváření
8463	Stroje tvářecí jiné k opracování kovů, karbiádů, cermetů (ne úběrem)

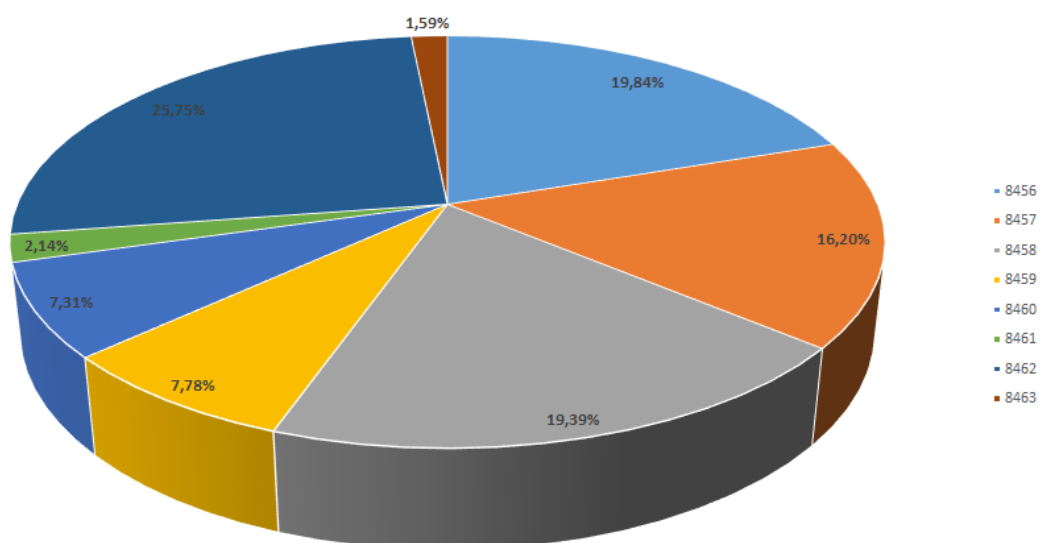


Vývoz a dovoz OS a TS v České republice za 1. čtvrtletí 2018 (tis.CZK)		
	Vývoz	Dovoz
OS	3 918 240	2 453 713
TS	167 588	923 138
Celkem	4 085 828	3 376 851

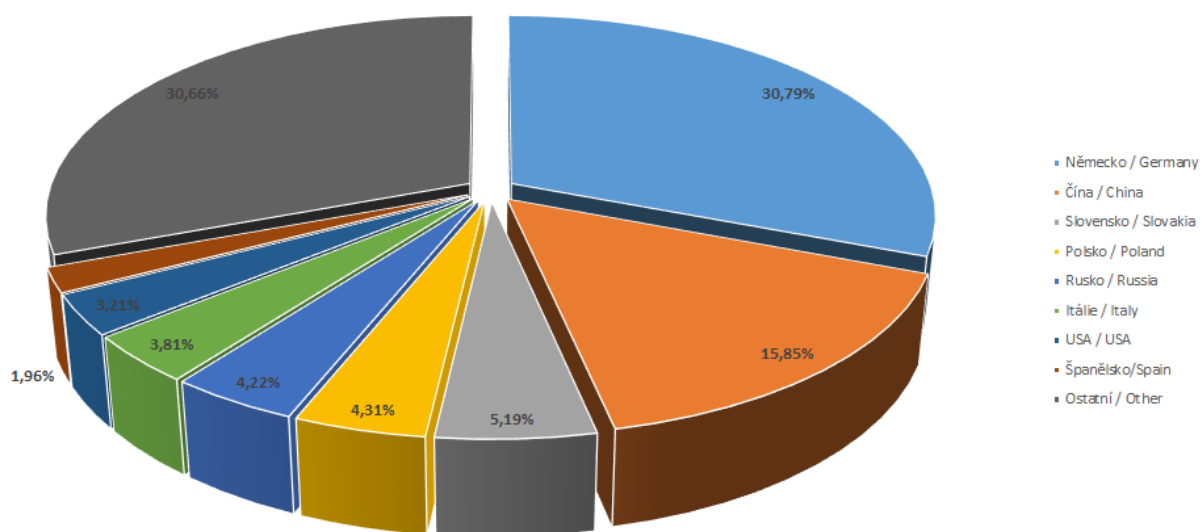
Vývoz podle skupin HS z ČR v 1. čtvrtletí 2018



Dovoz podle skupin HS z ČR v 1. čtvrtletí 2018

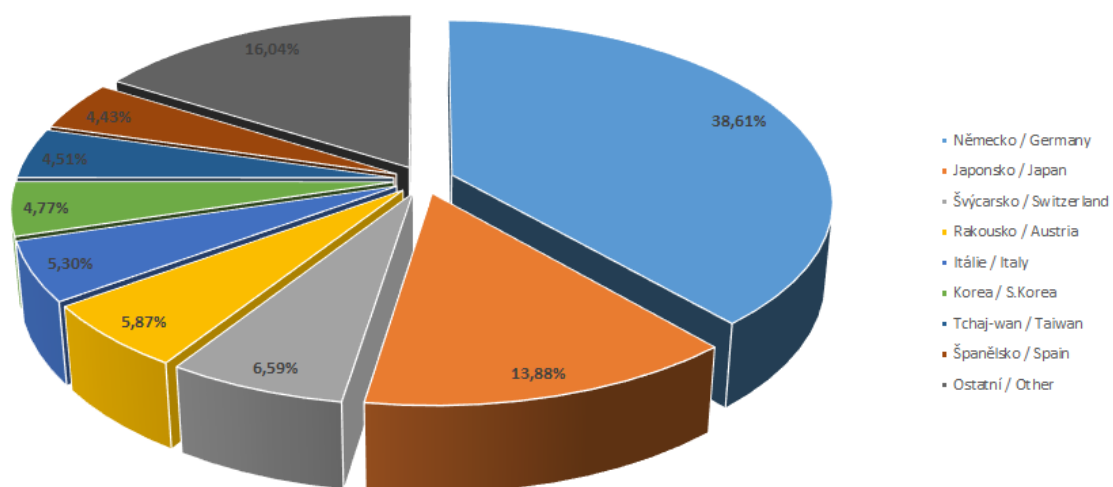


Vývoz obráběcích a tvářecích strojů dle teritorií za 1.čtvrtletí 2018

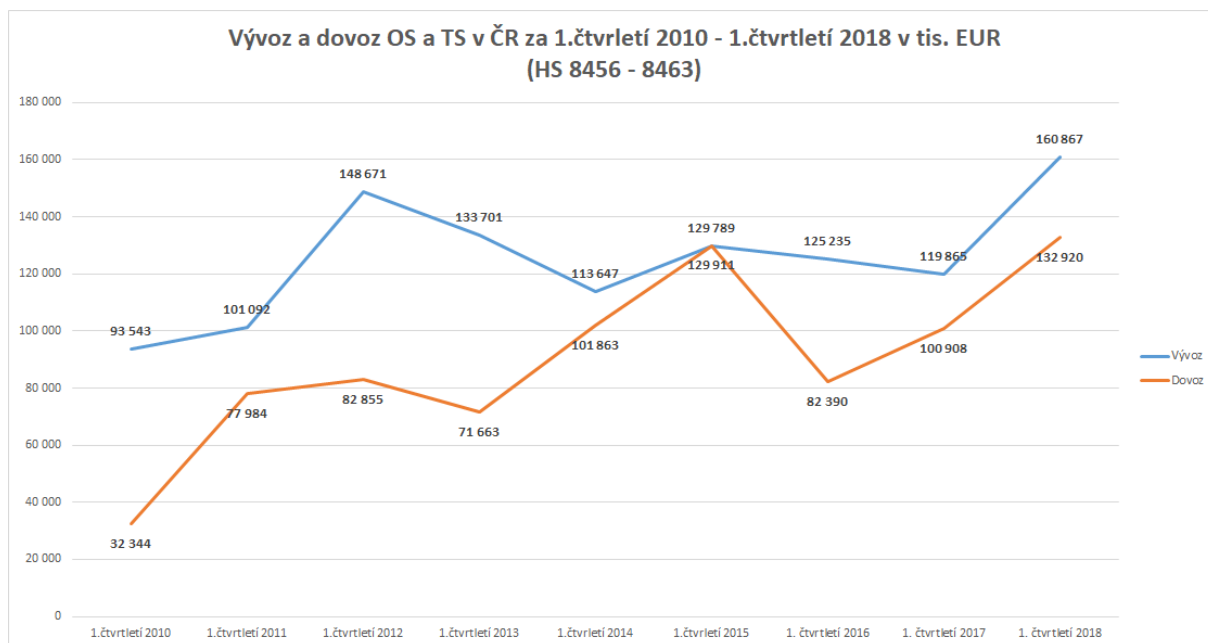


Německo / Germany	1 257 961
Čína / China	647 614
Slovensko / Slovakia	212 167
Polsko / Poland	176 131
Rusko / Russia	172 477
Itálie / Italy	155 535
USA / USA	131 165
Španělsko/Spain	80 059
Ostatní / Other	1 252 718

Dovoz obráběcích a tvářecích strojů dle teritorií za 1.čtvrtletí 2018

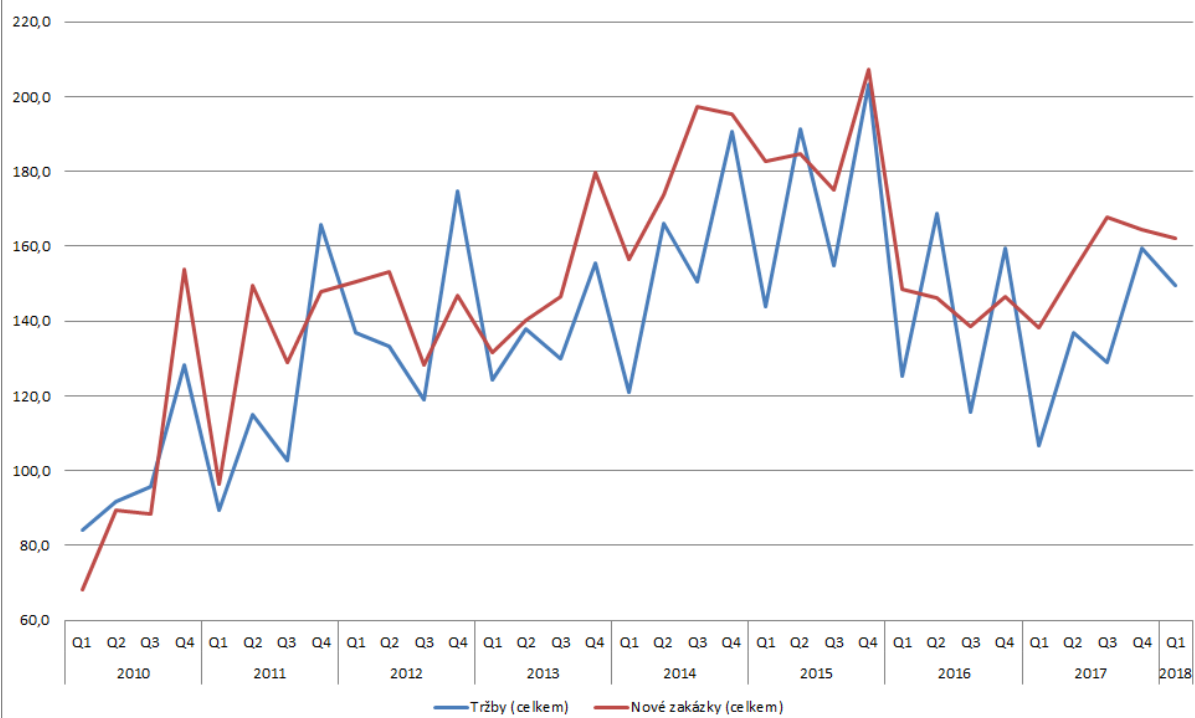


Německo / Germany	1 303 653
Japonsko / Japan	468 803
Švýcarsko / Switzerland	222 653
Rakousko / Austria	198 190
Itálie / Italy	178 962
Korea / S.Korea	161 027
Tchaj-wan / Taiwan	152 188
Španělsko / Spain	149 631
Ostatní / Other	541 742

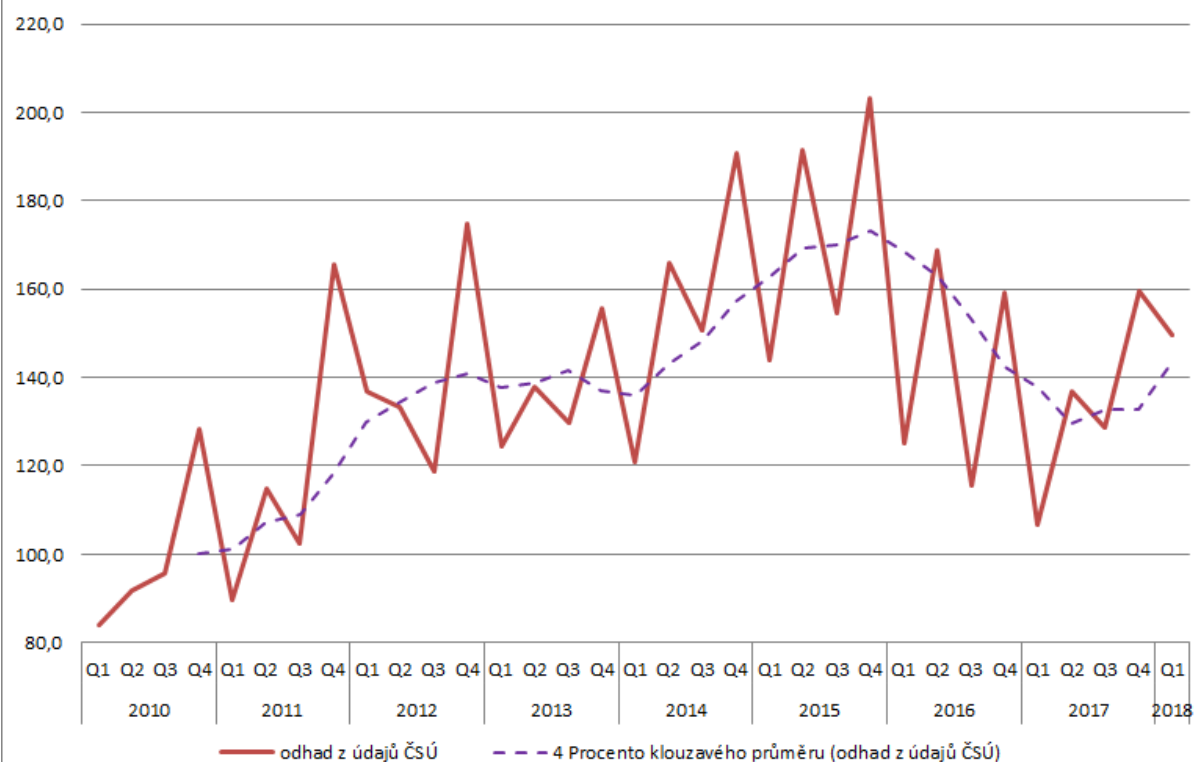


Vývoz a dovoz OS a TS v ČR za 1.čtvrletí 2010 - 1.čtvrletí 2018 v tis. EUR (HS 8456 - 8463)		
	<i>Vývoz</i>	<i>Dovoz</i>
1.čtvrletí 2010	93 543	32 344
1.čtvrletí 2011	101 092	77 984
1.čtvrletí 2012	148 671	82 855
1.čtvrletí 2013	133 701	71 663
1.čtvrletí 2014	113 647	101 863
1.čtvrletí 2015	129 789	129 911
1.čtvrletí 2016	125 235	82 390
1.čtvrletí 2017	119 865	100 908
1.čtvrletí 2018	160 867	132 920

Nová metoda: Bazické indexy řetězením meziročního vývoje (2010=100)



Tržby (2010=100)



Nové zakázky (2010=100)

