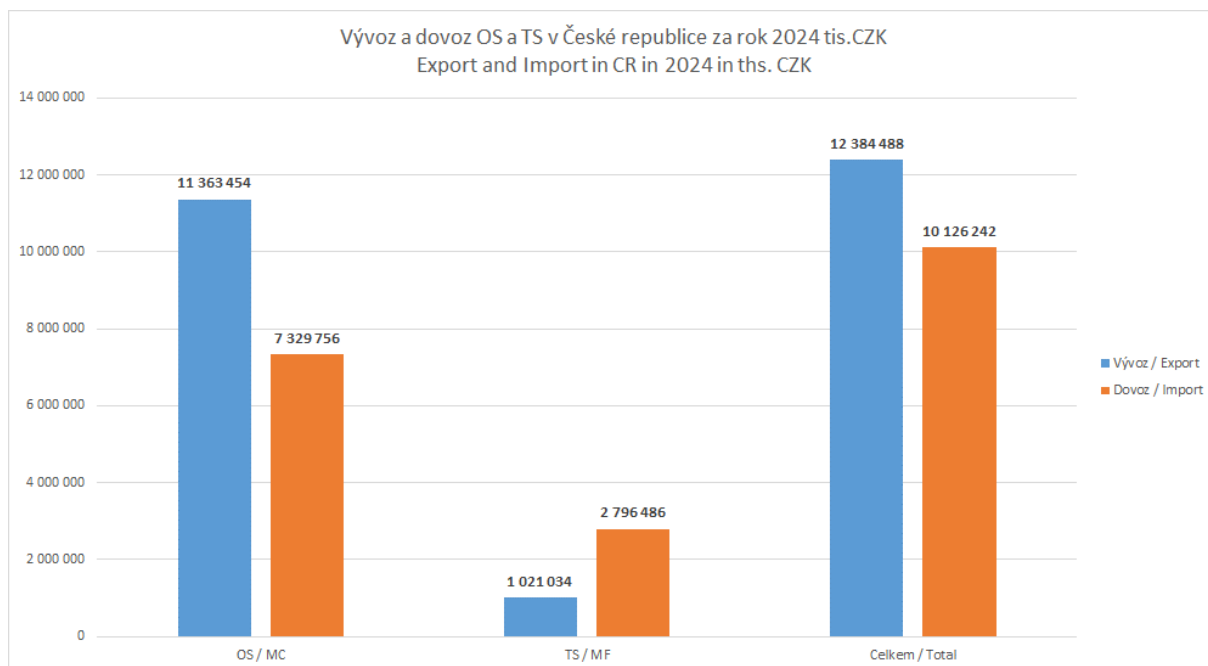


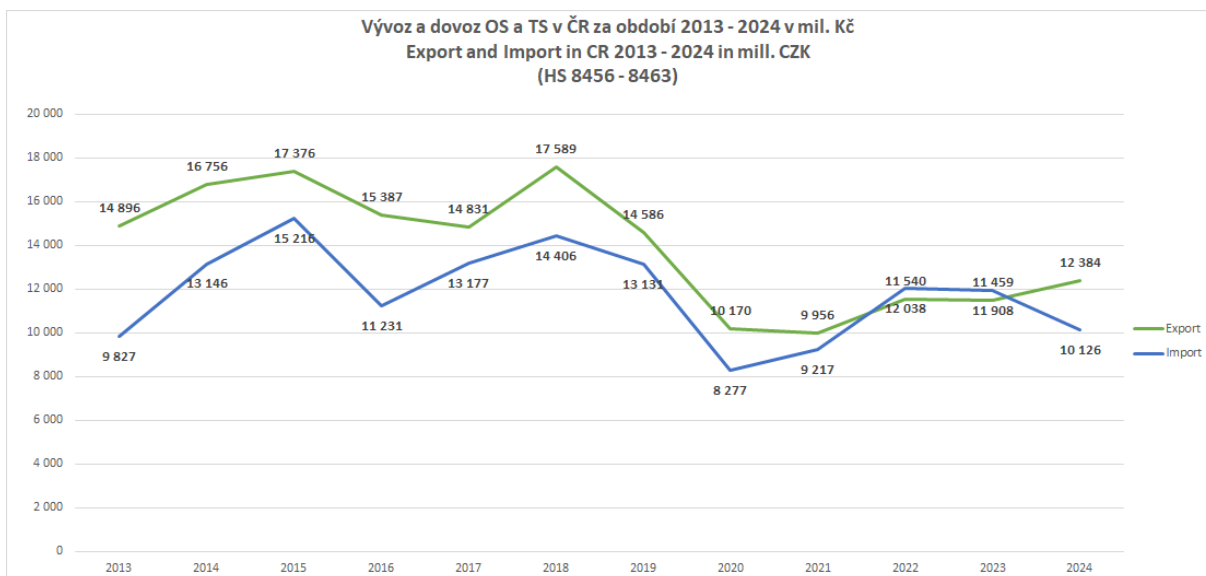
VÝVOZ A DOVOZ OBRÁBĚCÍCH A TVÁŘECÍCH STROJŮ V ČESKÉ REPUBLICE ZA ROK 2024

- **Vývoz vzrostl oproti roku loňskému roku o 8%**
Nárůst zaznamenaly všechny nomenklatury vyjma 8459, která klesla o necelých 5%.
- **Celkový dovoz poklesl ve srovnání s rokem 2023 o 15%**
Poklesly skoro všechny nomenklatury. Nárůst zaznamenaly 8457 a 8461.
- **Vývoz do Německa činil 28,84 %.**
- **Největší dovozy byly opět z Německa a tvoří skoro 38 % z celkového objemu.**

Vývoz a dovoz OS a TS v České republice za rok 2024 a 2023 v tis. Kč / Export and Import of Machine Tools in the year 2024 and 2023 in ths.CZK							
		Vývoz Export 2024	Vývoz Export 2023	Podíl % Index%	Dovoz Import 2024	Dovoz Import 2023	Podíl % Index%
8456	Fyzikálně-chemické stroje / Physico - chemical machines	614 421	463 155	132,66%	1 773 046	1 975 821	89,74%
8457	Obráběcí centra / Machining centres	1 846 528	1 791 321	103,08%	2 320 588	2 068 694	112,18%
8458	Soustruhy / Lathes	2 312 296	1 718 073	134,59%	1 743 240	1 867 040	93,37%
8459	Stroje pro vrtání, vyvrtávání, frézování a řezání závitů / Machines for drilling, boring, milling, thread cutting	1 967 356	2 068 746	95,10%	484 188	700 660	69,10%
8460	Stroje pro broušení, ostření, honování a lapování / Machines for grinding, sharpening, broaching, honing, lapping	3 755 084	3 734 709	100,55%	491 201	739 297	66,44%
8461	Stroje pro hoblování, obrážení, protahování, ozubárenské stroje a pily / Machines for planing, shaping, broaching, gear cutting, sawing machines	867 769	834 432	104,00%	517 493	383 508	134,94%
8462	Tvářecí stroje včetně lisů / Metal forming incl. Presses	824 421	744 799	110,69%	2 446 022	3 638 046	67,23%
8463	Ostatní tvářecí stroje / Other metal forming machines	196 613	103 418	190,11%	350 464	534 549	65,56%
	Celkem obráběcí stroje / Metal cutting Total	11 363 454	10 610 436	107,10%	7 329 756	7 735 020	94,76%
	Celkem tvářecí stroje / Metal forming Total	1 021 034	848 217	120,37%	2 796 486	4 172 595	67,02%
	Celkem obráběcí a tvářecí stroje / Machine Tools Total	12 384 488	11 458 653	108,08%	10 126 242	11 907 615	85,04%
8466	Příslušenství / Accessories	7 167 805	7 368 233	97,28%	6 194 683	6 493 957	95,39%
	Celkem za obor / Total	19 552 293	18 826 886	103,85%	16 320 925	18 401 572	88,69%

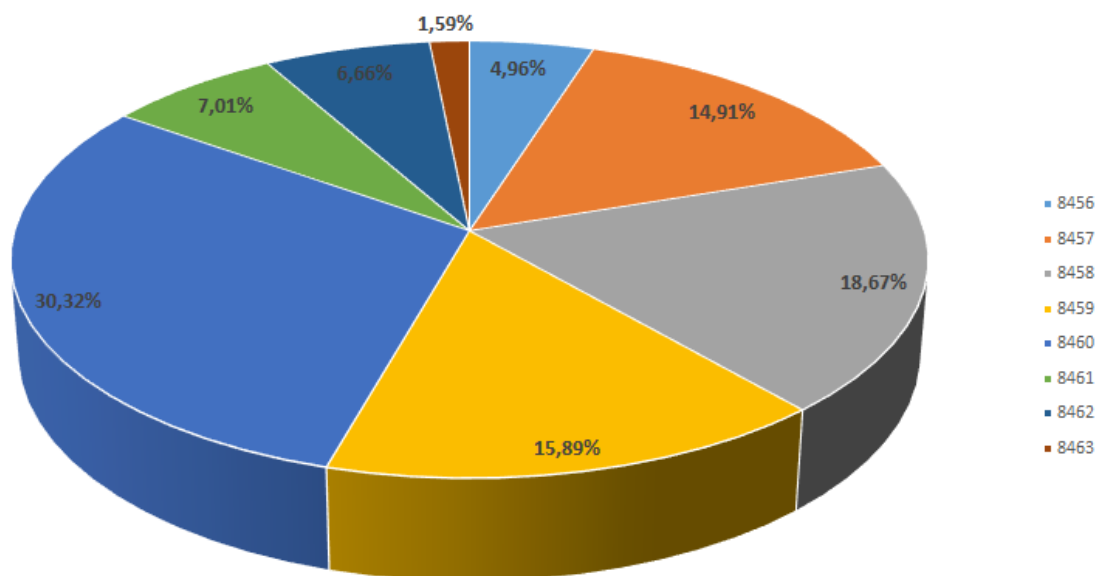


Vývoz a dovoz OS a TS v České republice za rok 2024 tis.CZK/Export and Import in CR in 2024 in ths. CZK		
	<i>Vývoz / Export</i>	<i>Dovoz / Import</i>
OS / MC	11 363 454	7 329 756
TS / MF	1 021 034	2 796 486
Celkem / Total	12 384 488	10 126 242

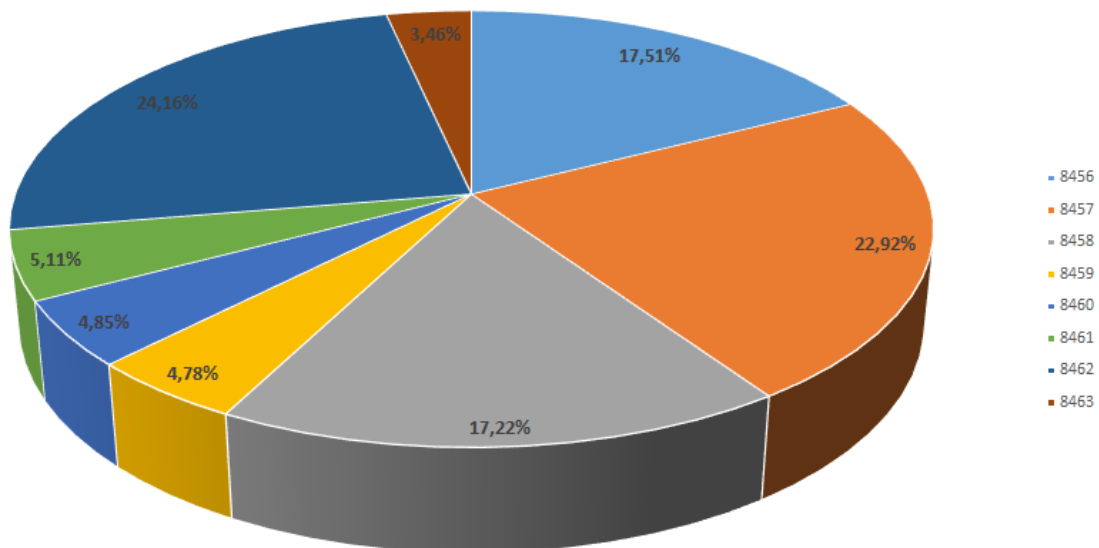


Vývoz a dovoz OS a TS v ČR za období 2013 - 2024 v mil. Kč (HS 8456 - 8463)		
	<i>Export</i>	<i>Import</i>
2013	14 896	9 827
2014	16 756	13 146
2015	17 376	15 216
2016	15 387	11 231
2017	14 831	13 177
2018	17 589	14 406
2019	14 586	13 131
2020	10 170	8 277
2021	9 956	9 217
2022	11 540	12 038
2023	11 459	11 908
2024	12 384	10 126

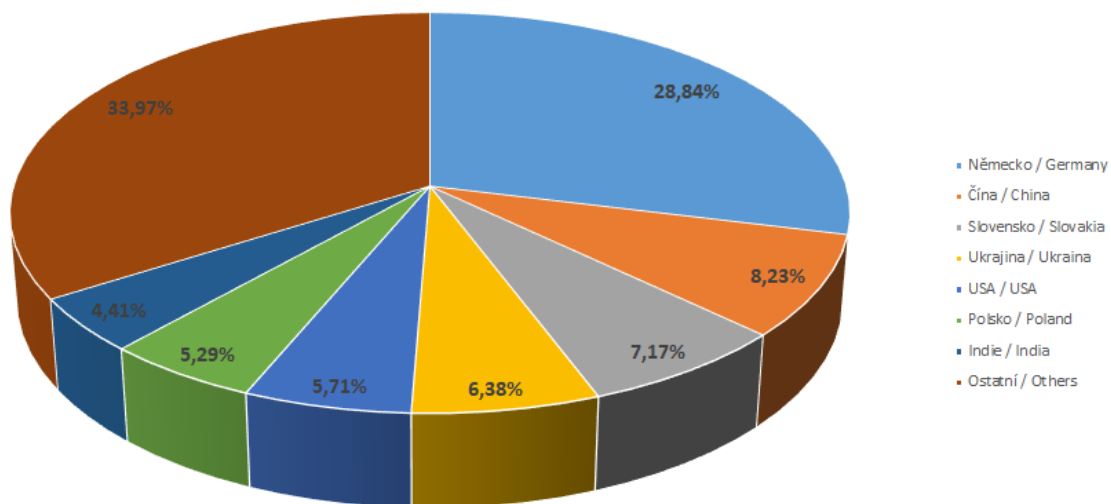
Vývoz podle skupin HS z ČR za rok 2024
Machine Tool Export acc. to HS from CR in 2024



Dovoz podle skupin HS do ČR za rok 2024
Machine Tool Import acc. to HS into CR in 2024

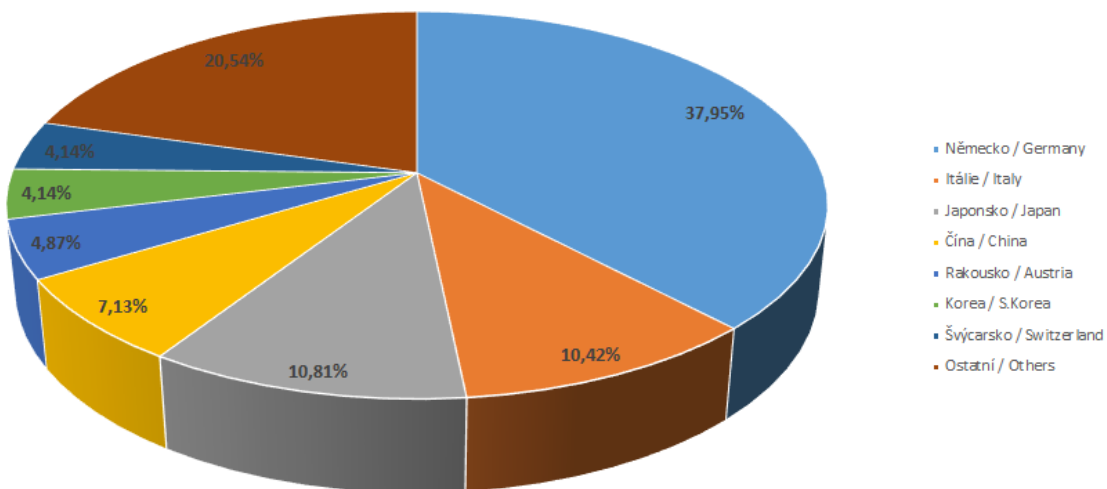


Vývoz obráběcích a tvářecích strojů dle teritorií za rok 2024
Machine Tool Export acc. to territories in 2024

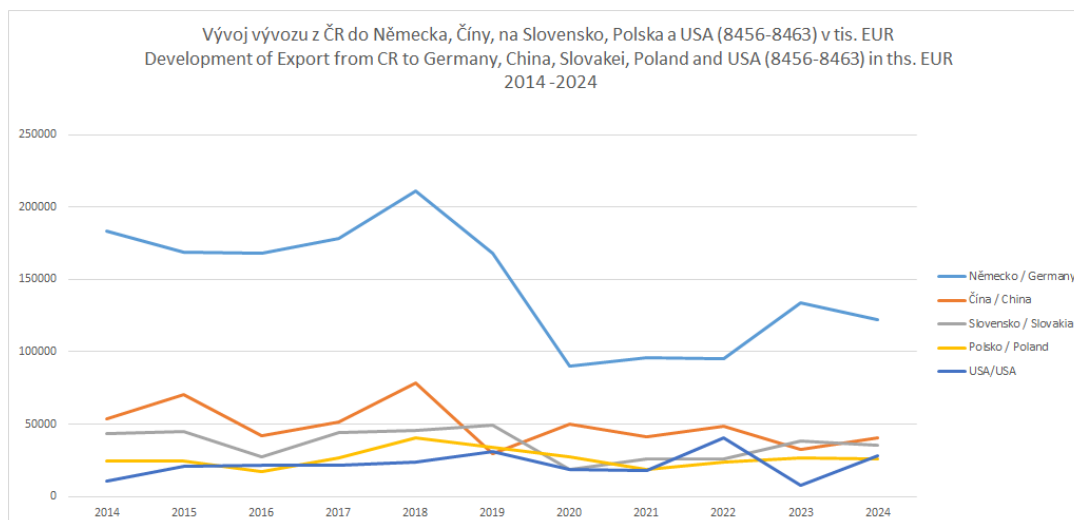


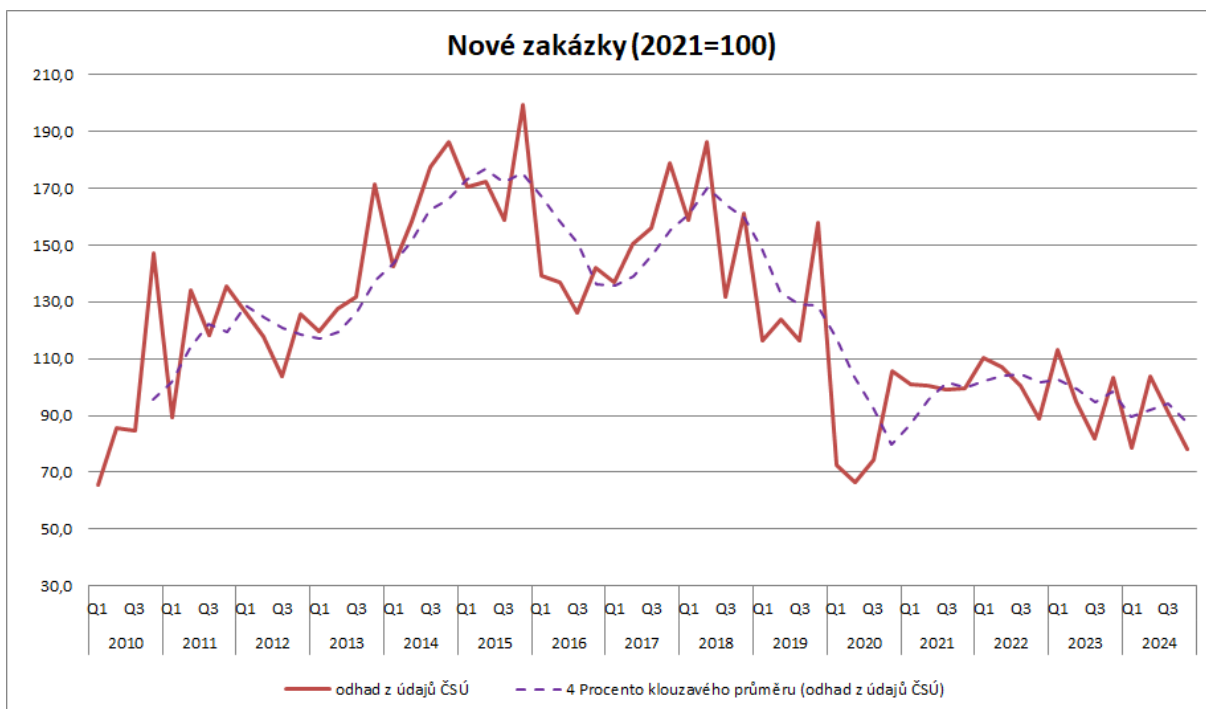
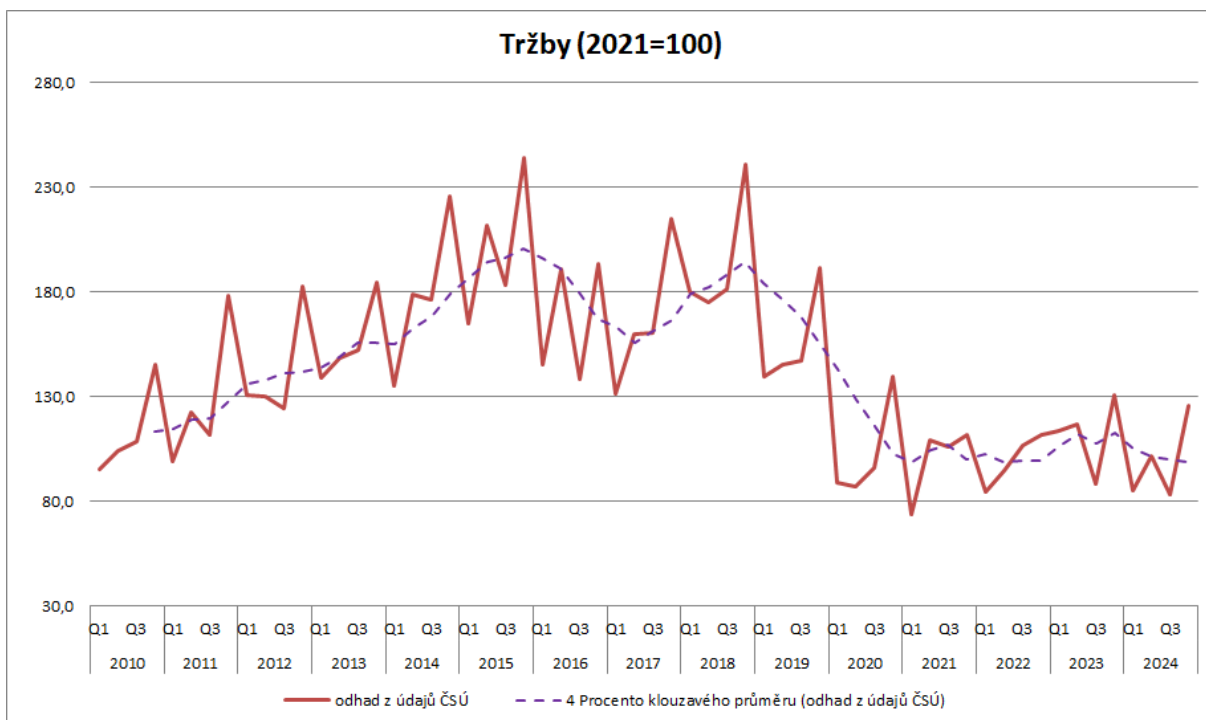
Vývoz	tis. Kč	
Německo / Germany	3 076 229	28,84%
Čína / China	1 019 763	8,23%
Slovensko / Slovakia	888 278	7,17%
Ukrajina / Ukraine	789 734	6,38%
USA / USA	707 322	5,71%
Polsko / Poland	654 926	5,29%
Indie / India	550 256	4,41%
Ostatní / Others	4 697 978	33,97%

Dovoz obráběcích a tvářecích strojů dle teritorií za rok 2024
Machine Tool Import acc. to territories in 2024



Dovoz	tis. Kč	
Německo / Germany	3 842 479	37,95%
Itálie / Italy	1 055 553	10,42%
Japonsko / Japan	1 094 233	10,81%
Čína / China	722 056	7,13%
Rakousko / Austria	493 011	4,87%
Korea / S.Korea	419 353	4,14%
Švýcarsko / Switzerland	418 938	4,14%
Ostatní / Others	2 080 622	20,54%





Nová metoda: Bazické indexy řetězením meziročního vývoje (2021=100)

